

DIREKT BETÄTIGTE DRUCKBEGRENZUNGSVENTILE LEITUNGSEINBAU TYP VMP.20



VMP.20...

CMP.20...

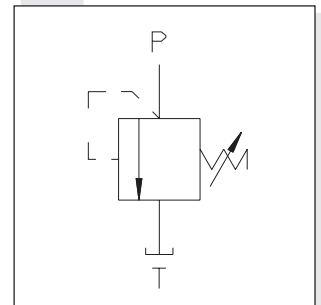
KAP. V SEITE 20

Der Einsatz von Druckbegrenzungsventilen wie der direkt betätigten Druckbegrenzungsventile des Typs VMP20 ist notwendig, um den Druck in einem Hydrauliksystem zu begrenzen. Zur Optimierung der Feineinstellung wurde der gesamte Druckbereich (2÷250 bar) in drei Teilbereiche unterteilt, welche aus der im Bestellcode aufgeführten Tabelle ersichtlich sind. Jedem Druckbereich entspricht eine spezielle Feder zur Einstellung des minimalen Betriebsdruckes.

Max. Betriebsdruck	250 bar	
Einstellbereich	Feder 1	max. 30 bar
	Feder 2	max. 140 bar
	Feder 3	max. 250 bar
Max. Durchfluß	80 l/min	
Druckmedien	Mineralöl nach DIN 51524	
Viskosität	10 ÷ 500 mm ² /s	
Öltemperatur	-25°C ÷ 75°C	
Umgebungstemperatur	-25°C ÷ 60°C	
Max. Verschmutzungsgrad	Klasse 10 nach NAS 1638 Filterfeinheit $\beta_{25} \geq 75$	
Masse	1,7 Kg	

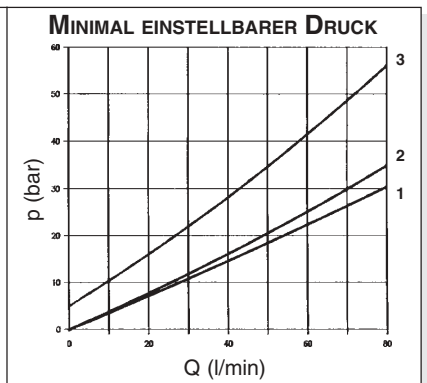
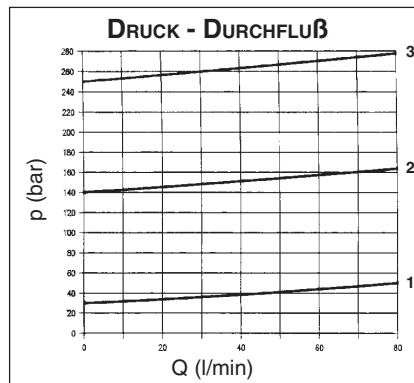
Die Einschraubpatrone CMP20 ist direkt betätigt. **Der minimal einstellbare Druck in Abhängigkeit von der verwendeten Feder ist aus untenstehender Kurve ersichtlich.**

SYMBOL

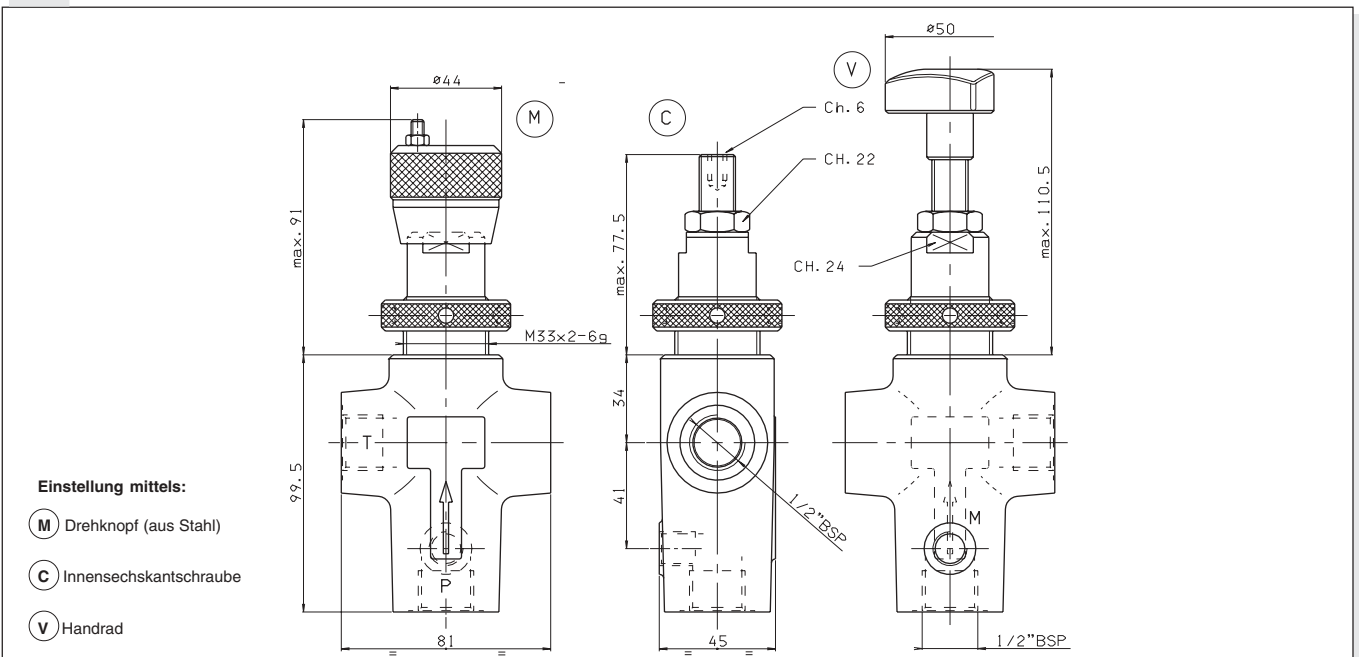


BESTELLSCHLÜSSEL

- VMP** Druckbegrenzungsventil
- 20** Gewindegröße 1/2" BSP
- *** Einstellung mittels
M = Drehknopf (aus Stahl)
C = Innensechskantschraube
V = Handrad
- *** Einstellbereich
1 = max. 30 bar (**Feder weiß**)
2 = max. 140 bar (**Feder gelb**)
3 = max. 250 bar (**Feder grün**)
- **** **00** = keine Varianten
V1 = Viton
- 2** Seriennummer



ABMESSUNGEN



Einstellung mittels:

- M** Drehknopf (aus Stahl)
- C** Innensechskantschraube
- V** Handrad