

DIREKT BETÄTIGTE DRUCKBEGRENZUNGSVENTILE LEITUNGSEINBAU TYP VMP.10



VMP.10...

CMP.10...

KAP. V SEITE 19

Der Einsatz von Druckbegrenzungsventile wie der direktbetätigten Druckbegrenzungsventile des Typs VMP10, ist notwendig, um den Druck in einem Hydrauliksystem zu begrenzen. Zur Optimierung der Feineinstellung wurde der gesamte Druckbereich (2 ÷ 320 bar) in drei Teilbereiche unterteilt, welche aus der im Bestellcode aufgeführten Tabelle ersichtlich sind. Jedem Druckbereich entspricht eine spezielle Feder zur Einstellung des minimalen Betriebsdruckes.

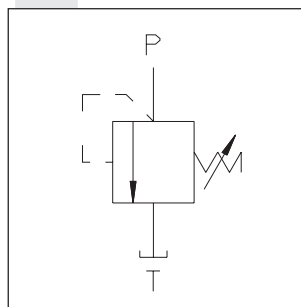
Max. Betriebsdruck	320 bar	
Einstellbereich	Feder 0	max. 30 bar
	Feder 1	max. 50 bar
	Feder 2	max. 150 bar
	Feder 3	max. 320 bar
Max. Durchfluß	40 l/min	
Druckmedien	Mineralöl nach DIN 51524	
Viskosität	10 ÷ 500 mm ² /s	
Öltemperatur	-25°C ÷ 75°C	
Umgebungstemperatur	-25°C ÷ 60°C	
Max. Verschmutzungsgrad	Klasse 10 nach NAS	
	1638 Filterfeinheit $\beta_{25} \geq 75$	
Masse	0,8 Kg	

Die Einschraubpatrone CMP10 ist direkt betätigt. **Der minimal einstellbare Druck in Abhängigkeit von der verwendeten Feder ist aus untenstehender Kurve ersichtlich.**

Die o.g. direkt gesteuerten Ventile geben zwei wichtige Sicherheiten in der Funktion der Hydraulikkreisläufe, in welche sie eingesetzt werden:

- 1) Der eingestellte Ausgangswert kann unmöglich überschritten werden, da die laut Katalog spezifizierten Werte durch eine mech. Begrenzung garantiert werden (die Feder kann nicht auf Block gestellt werden);
- 2) Bei hohen Druckspitzen wird die Einstellung ebenfalls mech. blockiert, wobei eine zeitweise Schließung des P - Anschlusses verhindert wird.

SYMBOL



BESTELLSCHLÜSSEL

VMP

Druckbegrenzungsventil

10

Gewindegröße 3/8" BSP

*

Einstellung mittels

M = Drehknopf (aus Stahl)

C = Innensechskantschraube

V = Handrad

*

Einstellbereich

0 = max. 30 bar (farblos)

1 = max. 50 bar (Feder weiß)

2 = max. 150 bar (Feder gelb)

3 = max. 320 bar (Feder grün)

**

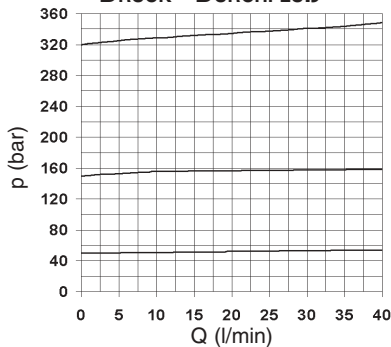
00 = keine Varianten

V1 = Viton

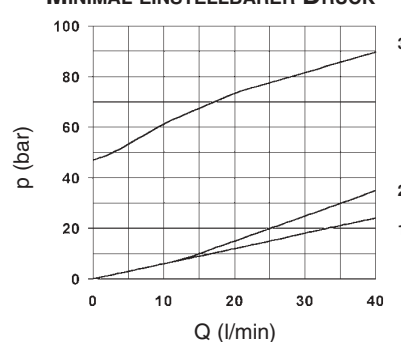
2

Seriennummer

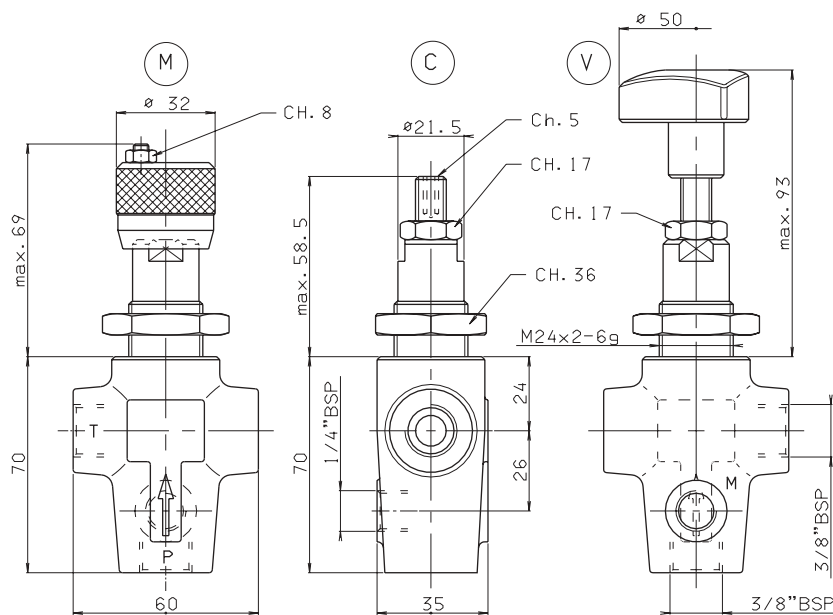
DRUCK - DURCHFLUß



MINIMAL EINSTELLBARER DRUCK



ABMESSUNGEN



Einstellung mittels:

- (M) Drehknopf (aus Stahl)
- (C) Innensechskantschraube
- (V) Handrad