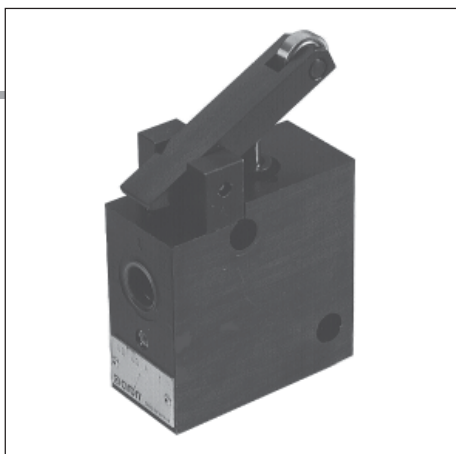


ROLLENHEBEL-BETÄTIGTES DROSSELVENTIL TYP VD.40...

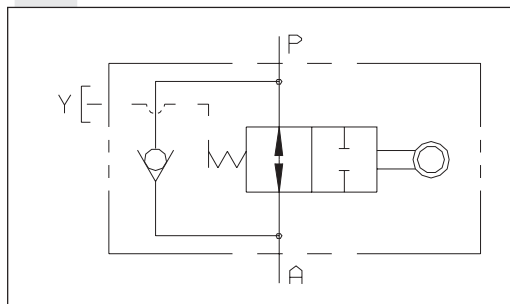


VD.40...

Diese Rollenhebel betätigten Ventile dienen als Einwegdrosseln. Sie werden meist zwischen Stellantrieb und Wegeventil eingebaut, um die Bewegung von Schlitten oder Wagen durch Beschleunigen oder Abbremsen der bewegten Massen an bestimmten Stellen des Hubes zu steuern. Über ein internes Rückschlagventil wird der freie Durchfluß in Gegenrichtung ermöglicht. Am Ein- und Austritt befinden sich Gewindeanschlüsse 1/2" BSP.

Max. Betriebsdruck	180 bar
Max. Durchfluß	40 l/min
Max. Leckage	0,06 l/min
Nockenhub	siehe Schaubild
Druckmedium	Mineralöl nach DIN 51524
Viskosität	10 ÷ 500 mm ² /s
Öltemperatur	-25°C ÷ 75°C
Umgebungstemperatur	-25°C ÷ 60°C
Max. Verschmutzungsgrad	Klasse 10 nach NAS
	1638 Filterfeinheit $\beta_{25} \geq 75$
Masse	2,8 Kg

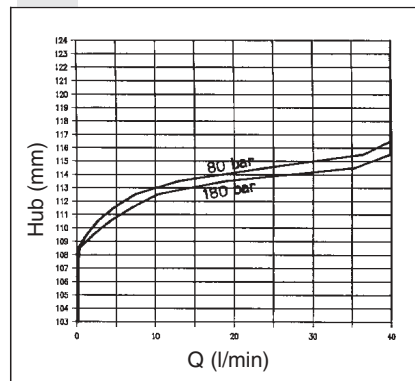
SYMBOL



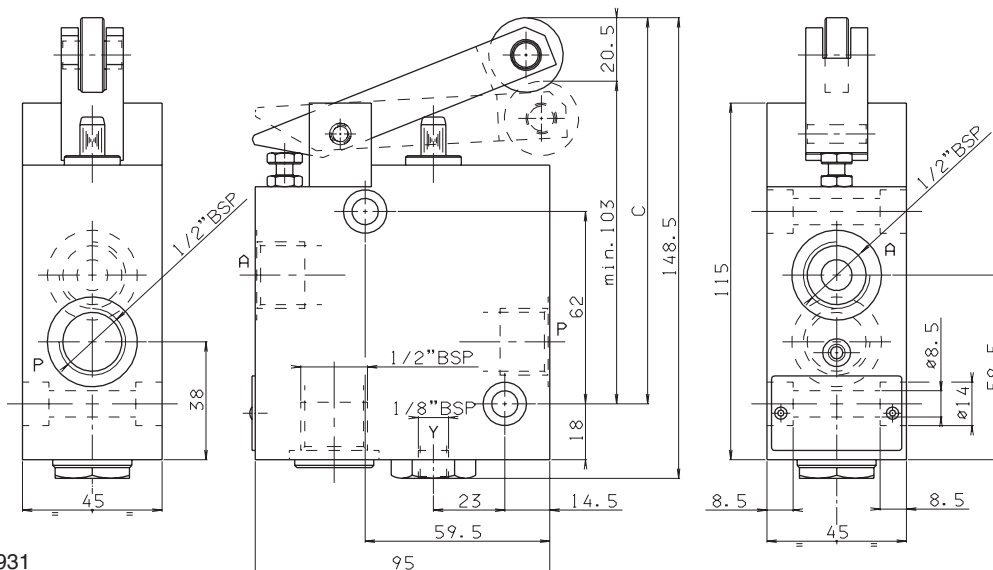
BESTELLSCHLÜSSEL

VD	Rollenhebelbetätigtes Drosselventil
40	Durchfluß 40 l/min
A	Gewindeanschluß 1/2" BSP
**	00 = keine Varianten V1 = Viton FA = verminderte Überdeckung zur Vermeidung von Laststößen
3	Seriennummer

DURCHFLUß - HUB



ABMESSUNGEN



Befestigungsschrauben UNI 5931
M8x50 Festigkeitsklasse 12.9
Anzugsmoment 8 Nm / 0.8 Kgm

3

