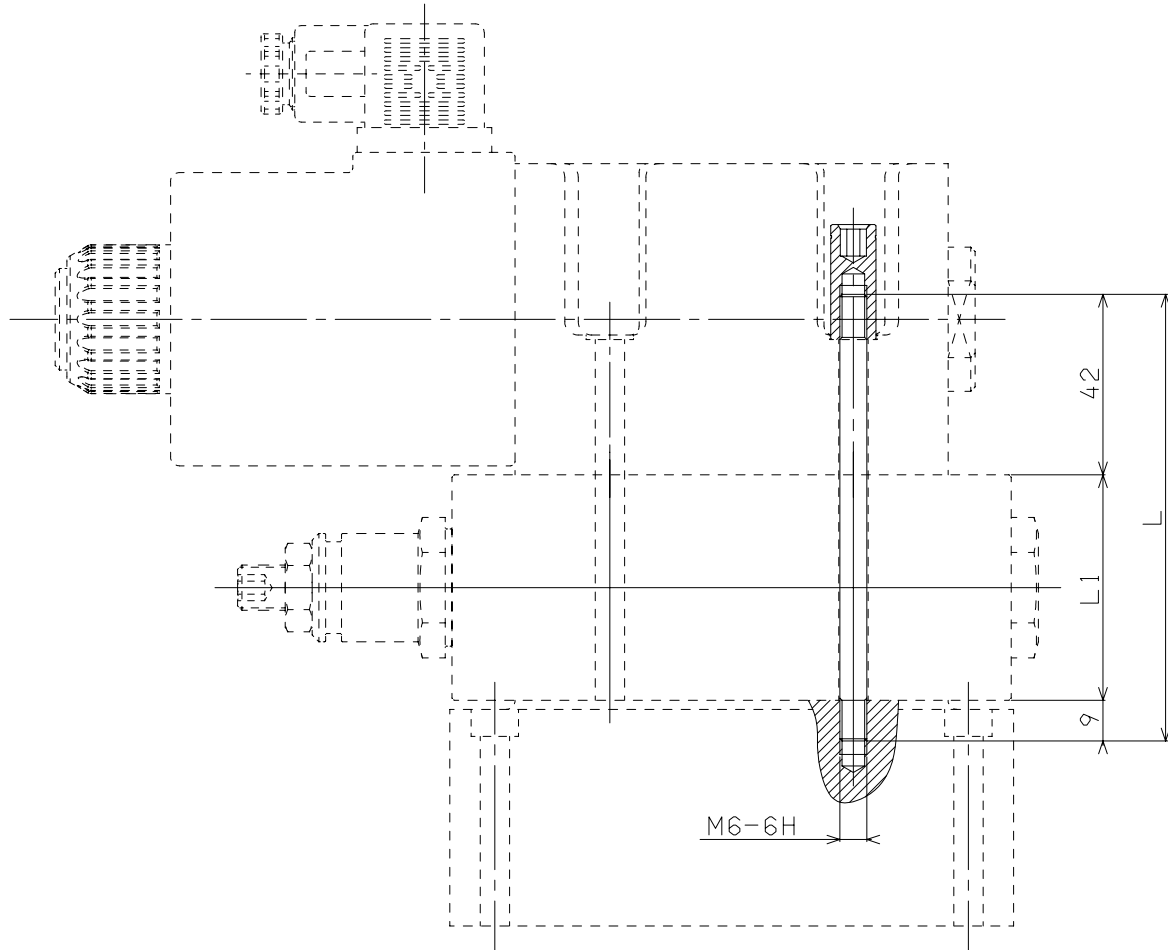


LÄNGE DER INBUSSCHRAUBEN UND ZUGANKER FÜR DIE MONTAGE DER ZWISCHENPLATTENVENTILE CETOP 5/NG10

ABMESSUNGEN

Anzugsmoment der Spezialmuttern M27.05.0002 = 8 Nm / 0.8 Kgm max.



4

Inbusschrauben T.C.E.I	L	L1	Zusammenstellung	Spezialmuttern	Stück/Satz
Q26.07.4090	40		AD5...		4
Q26.07.4098	90	50	AD5... + 1 AM5... (ISO)		4
Q26.07.4301	100	60	AD5... + AM5VR		4
Q26.07.4302	110	70	AD5... + AM5VI		4
Q26.07.4099	120	80	AD5... + A88		4
Zuganker	L	L1	Zusammenstellung	Spezialmuttern	Stück/Satz
M80.15.0004	150	100	AD5... + 2 AM5... (ISO)	M27.05.0002	4
M80.15.0012	160	110	AD5... + AM5VR + AM5... (ISO)	"	4
M80.15.0010	180	130	AD5... + A88... + AM5... (ISO)	"	4
M80.15.0006	190	140	AD5... + A88... + AM5VR	"	4
M80.15.0011	200	150	AD5... + 3 AM5... (ISO)	"	4