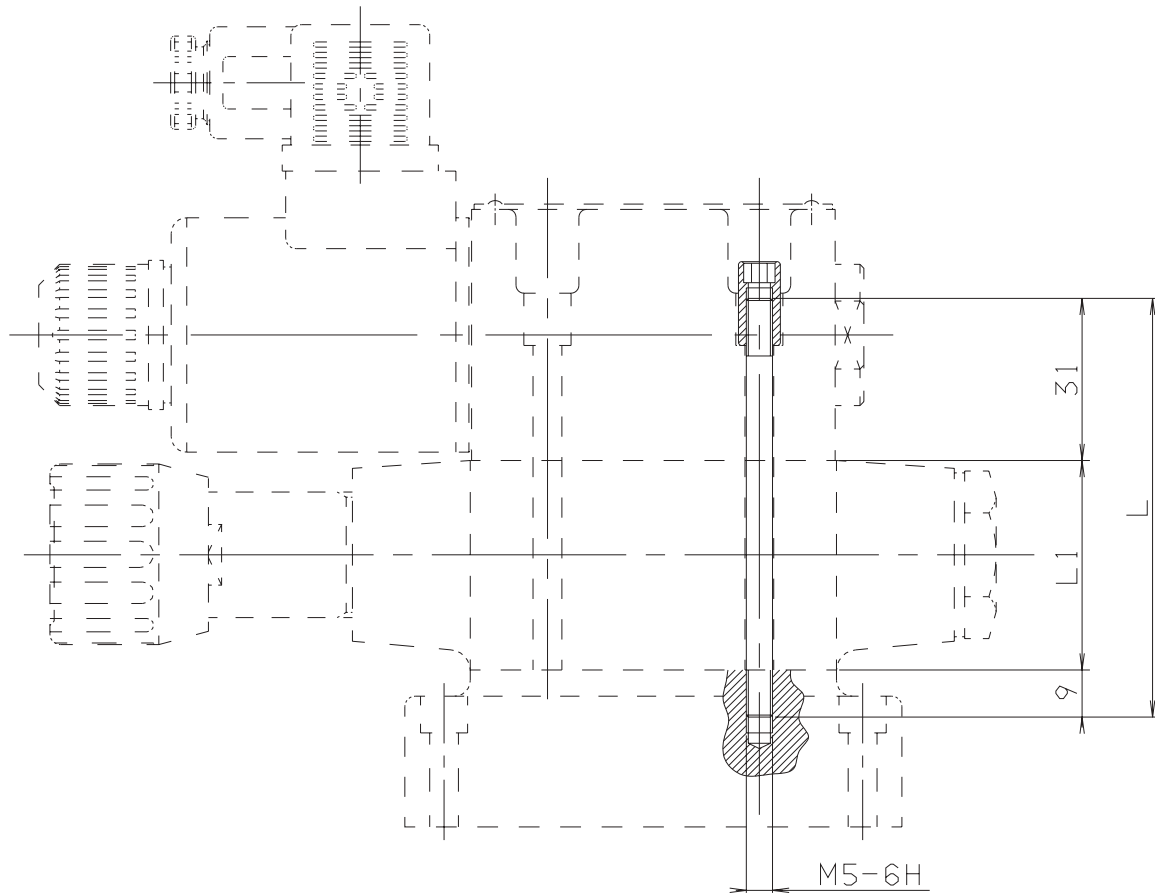


# LÄNGE DER INBUSSCHRAUBEN UND ZUGANKER FÜR DIE MONTAGE DER ZWISCHENPLATTENVENTILE CETOP 3/NG06

## ABMESSUNGEN

Anzugsmoment der Spezialmuttern M27.05.0001 = 5 Nm / 0.5 Kgm max.



4

Inbusschrauben T.C.E.I	L	L1	Zusammenstellung	Spezialmuttern	Stück/Satz
Q26.07.4068	30		AD3...		4
Q26.07.4075	70	40	AD3... + 1 AM3... (ISO)		4
Q26.07.4076	75	45	AD3... + AM3VR		4
Zuganker	L	L1	Zusammenstellung	Spezialmuttern	Stück/Satz
M80.10.0015	97	57,5	AD3... + AM3VI...	M27.05.0001	4
M80.10.0007	115	74	AD3... + A66 o AM66...	"	4
M80.10.0003	120	80	AD3... + 2 AM3... (ISO)	"	4
M80.10.0013	125	85	AD3... + AM3VR... + AM3... (ISO)	"	4
M80.10.0011	155	114	AD3... + A66... + AM3... (ISO)	"	4
M80.10.0005	160	119	AD3... + A66... + AM3VR	"	4
M80.10.0005	160	120	AD3... + 3 AM3... (ISO)	"	4
M80.10.0020	165	125	AD3 + AM3VR + 2 AM3... (ISO)	"	4
M80.10.0017	170	130	AD3 + AM3CP + 2 AM3... (ISO)	"	4
M80.10.0023	195	154	A66... + 2 AM3... (ISO)	"	4