

## 2-WEGE-STROMREGLER, DRUCKKOMPENSIERT Typ QC.3.2... CETOP 3/NG06



QC.3.2...

ABMESSUNGEN

KAP. III SEITE 4

Die druckkompensierten Stromregler Typ QC3.2... sind dafür ausgelegt, eine konstante Durchflußmenge, unabhängig von Druckschwankungen vor und nach dem Ventil, einzustellen und zu erhalten. Die neue Ausführung aus Guß erlaubt eine Erhöhung der verfügbaren Durchflußmengenbereiche auf bis zu 35 l/min (Ausführung mit 4 Umdr.) bei einer gleichbleibenden geringen Druckdifferenz, welche zum Erreichen einer guten Druckkompensation benötigt wird. Alle Ausführungen sind mit oder ohne eingebautem Umgehungs-rückschlagventil lieferbar, und, auf Anfrage, mit zusätzlichem "Anti-Jump"-System (externe Beeinflussung durch eine Druckwaage). Durch dieses System können "Anfahrspürge" verhindert werden.

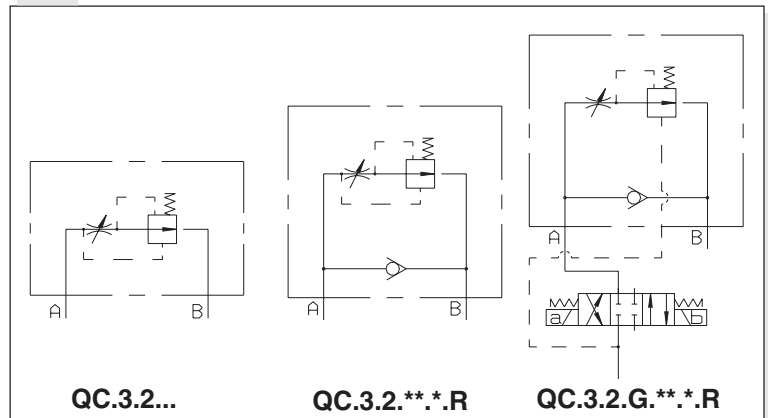
Max. Betriebsdruck	320 bar
Öffnungsdruck(Umgehungs-rückschlagventil)	1 bar
Kleinste geregelte Durchflußmenge (für Q1)	0.03 ÷ 0.05 l/min
Nenn-durchfluß (Ausf. 1 Umdr.)	1,5 ÷ 30 l/min
Nenn-durchfluß (Ausf. 4 Umdr.)	1,5 ÷ 35 l/min
Druckdifferenz ( $\Delta p$ ) für Q1	3 bar
Druckdifferenz ( $\Delta p$ ) für Q2-Q3-Q4-Q5-Q6	8 bar
Druckmedium	Mineralöl nach DIN 51524
Viskosität	10 ÷ 500 mm <sup>2</sup> /s
Öltemperatur	-25°C ÷ 75°C
Umgebungstemperatur	-25°C ÷ 60°C
Max. Verschmutzungsgrad (*)	Klasse 10 nach NAS 1638 Filterfeinheit $\beta_{25} \geq 75$
Temperaturabhängigkeit (für Q1)	5%
Temperaturabhängigkeit (für Q2)	3%
Temperaturabhängigkeit (für Q3-Q4-Q5-Q6)	2%
Masse	1,5 Kg

(\*) Es ist sehr wichtig für dieses Ventil auf den Verschmutzungsgrad zu achten.

### BESTELLSCHLÜSSEL

<b>QC</b>	Stromregler, druckkompensiert
<b>3</b>	CETOP 3/NG06
<b>2</b>	2 - Wege
<b>G</b>	Anti-Jump-System (entfällt, falls nicht gewünscht)
<b>**</b>	Durchflußbereich Ausf. 1 Umdr.    Ausf. 4 Umdr. Q1 = 1,5 l/min    Q1 = 1,5 l/min Q2 = 3 l/min     Q2 = 4 l/min Q3 = 9 l/min     Q3 = 10 l/min Q4 = 19 l/min    Q4 = 21 l/min Q5 = 24 l/min    Q5 = 28 l/min Q6 = 30 l/min    Q6 = 35 l/min
<b>K</b>	Ausführung mit Schloß (entfällt, falls nicht gewünscht)
<b>*</b>	1 = Ausf. 1 Umdrehung 4 = Ausf. 4 Umdrehungen
<b>R</b>	mit eingebautem Umgehungs-rückschlag-ventil (entfällt, falls nicht gewünscht)
<b>**</b>	00 = keine Varianten V1 = Viton
<b>5</b>	Seriennummer

### SYMBOLE



### KENNLINIEN

