

PVR.5 / PVS.5...

# DRUCKMINDER- UND DRUCKFOLGEVENTILE CETOP 5/NG10 FÜR PLATTENAUFBAU TYP PV\*.5 / PV\*.U.5



Bei vorgesteuerten Druckminder- und Druckfolgeventilen ist der Solldruck bei Durchflußmengenschwankungen nahezu konstant (s.u.).

Diese Ventile werden üblicherweise mit internem Steuerözü- und Abfluß geliefert. Sie sind jedoch auch mit einem Anschluß am Frontdeckel versehen, der eine externe Leckölabfuhr ermöglicht.

Sie sind mit zwei verschiedenen Verstelleinrichtungen und 3 unterschiedlichen Einstellbereichen zwischen 7 ÷ 250 bar mit und ohne Bypass-Rückschlagventil verfügbar.

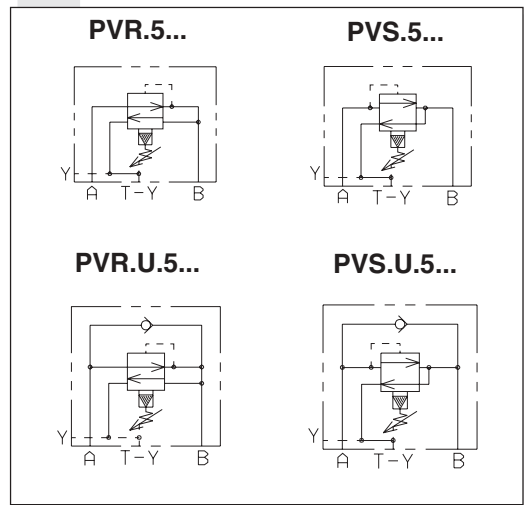
Die Einstellung wird mittels einer Innensechskantschraube oder eines Kunststoffdrehknopfes vorgenommen.

Max. Betriebsdruck	320 bar
Einstellbereich	Feder 1 max. 60 bar Feder 2 max. 120 bar Feder 3 max. 250 bar
Max. zulässiger $\Delta p$ zwischen Eingangsdruck und geregelterm Druck (nur PVR)	150 bar
Max. Durchfluß	90 l/min
Lecköl am Anschluß T	0.5 ÷ 0.7 l/min
Druckmedien	Mineralöl nach DIN 51524
Viskosität	10 ÷ 500 mm <sup>2</sup> /s
Öltemperatur	-25°C ÷ 75°C
Umgebungstemperatur	-25°C ÷ 60°C
Max. Verschmutzungsgrad	Klasse 10 nach NAS 1638 Filterfeinheit $\beta_{25}^{375}$
Masse (ohne Rückschlagventil)	3,8 Kg
Masse (Druckminderv. ohne Rückschlagventil)	4,2 Kg
Masse (Druckfolgev. mit Rückschlagventil)	4,5 Kg

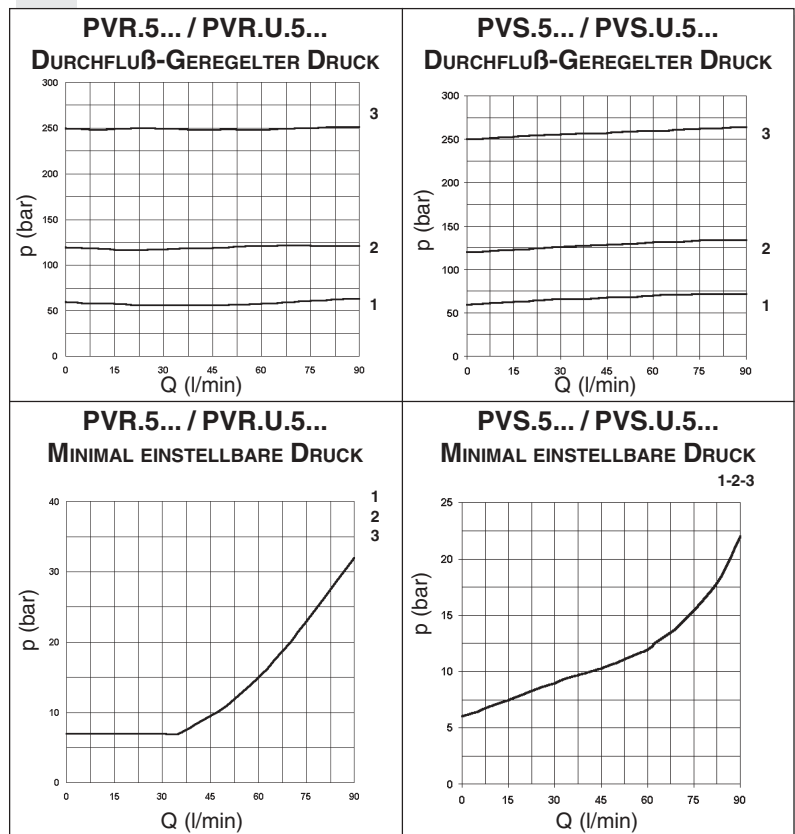
### BESTELLSCHLÜSSEL

<b>PV*</b>	R = Druckminderventil S = Druckfolgeventil
<b>U</b>	mit Umgehungsrückschlagventil (auslassen, falls nicht gewünscht)
<b>5</b>	CETOP 5/NG10
<b>*</b>	Verstelleinheit M = Kunststoffdrehknopf C = Innensechskantschraube
<b>*</b>	Einstellbereich 1 = max. 60 bar ( <b>Feder weiß</b> ) 2 = max. 120 bar ( <b>Feder gelb</b> ) 3 = max. 250 bar ( <b>Feder grün</b> )
<b>**</b>	00 = keine Varianten V1 = Viton
<b>1</b>	Seriennummer

### SYMBOLS



### KENNLINIEN

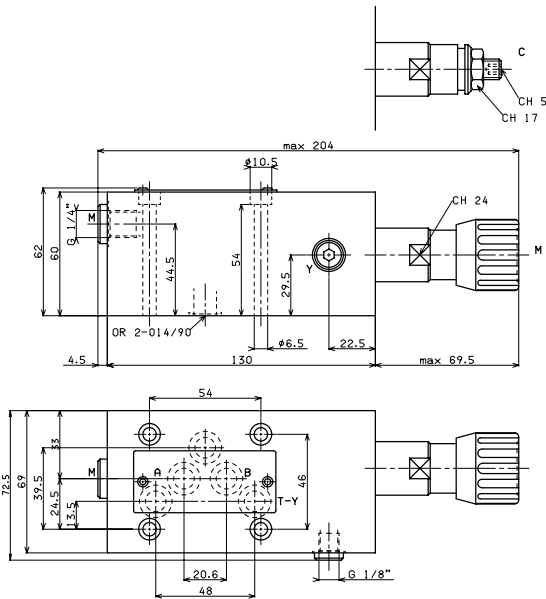


Kennlinien n° 1-2-3 = Einstellbereich

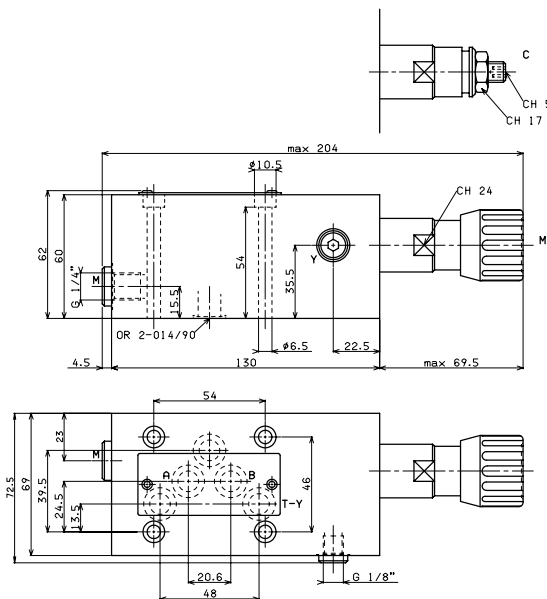
Als Druckmedium wurde bei den Tests Mineralöl mit einer Viskosität von 46 mm<sup>2</sup>/s bei einer Temperatur von 40°C verwendet. Die Öltemperatur betrug 50°C.

ABMESSUNGEN

**DRUCKMINDERVENTIL  
PVR.5... CETOP 5/NG10**



**DRUCKFOLGEVENTIL  
PVS.5... CETOP 5/NG10**

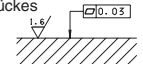


Einstellung mittels:

- M Kunststoffdrehknopf
- C Innensechskantschraube

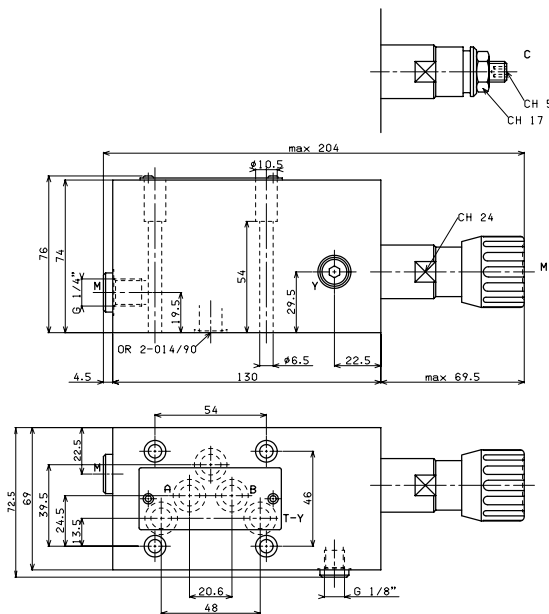
Befestigungsschrauben UNI 5931  
M6x65 Festigkeitsklasse min. 8.8  
Anzugsmoment 8 Nm/0.8 Kgm

Erforderliche Oberflächengüte  
des Gegenstückes

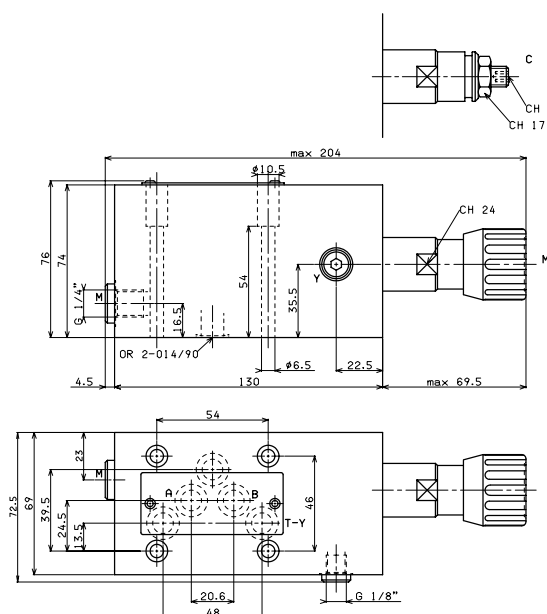


ABMESSUNGEN

**DRUCKMINDERVENTIL MIT RÜCKSCHLAGVENTIL  
PVR.U.5... CETOP 5/NG10**



**DRUCKFOLGEVENTIL MIT RÜCKSCHLAGVENTIL  
PVS.U.5... CETOP 5/NG10**



Einstellung mittels:

- M Kunststoffdrehknopf
- C Innensechskantschraube

Befestigungsschrauben UNI 5931  
M6x65 Festigkeitsklasse min. 8.8  
Anzugsmoment 8 Nm/0.8 Kgm

Erforderliche Oberflächengüte  
des Gegenstückes

