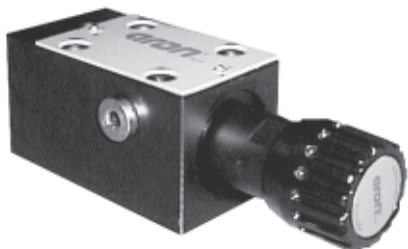


DRUCKMINDER- UND DRUCKFOLGEVENTILE CETOP 3/NG06 FÜR PLATTENAUFBAU TYP PV*.3 / PV*.U.3

PVR.3 / PVS.3...

Bei vorgesteuerten Druckminder- und Druckfolgeventilen ist der Solldruck bei Durchflußmengenschwankungen nahezu konstant (s.u.).

Diese Ventile werden üblicherweise mit internem Steuerözü- und Abfluß geliefert. Sie sind jedoch auch mit einem Anschluß am Frontdeckel versehen, der eine externe Leckölabfuhr ermöglicht.

Sie sind mit zwei verschiedenen Verstelleinrichtungen und 3 unterschiedlichen Einstellbereichen zwischen 7 ÷ 250 bar mit und ohne Bypass-Rückschlagventil verfügbar.

Die Einstellung wird mittels einer Innensechskantschraube oder eines Kunststoffdrehknopfes vorgenommen.

Max. Betriebsdruck	320 bar
Einstellbereich	Feder 1 max. 60 bar
	Feder 2 max. 120 bar
	Feder 3 max. 250 bar

Max. zulässiger Δp zwischen Eingangsdruck und geregelterm Druck (nur PVR)	150 bar
Max. Durchfluß	40 l/min
Lecköl am Anschluß T	0.5 ÷ 0.7 l/min
Druckmedien	Mineralöl nach DIN 51524
Viskosität	10 ÷ 500 mm ² /s
Öltemperatur	-25°C ÷ 75°C
Umgebungstemperatur	-25°C ÷ 60°C
Max. Verschmutzungsgrad	Klasse 10 nach NAS
	1638 Filterfeinheit $\beta_{25} \geq 75$
Masse (ohne Rückschlagventil)	1,5 Kg
Masse (mit Rückschlagventil)	2 Kg

BESTELLSCHLÜSSEL

PV*

R = Druckminderventil
S = Druckfolgeventil

U

mit Umgehungs-rückschlagventil
(auslassen, falls nicht gewünscht)

3

CETOP 3/NG06

*

Verstelleinheit
M = Kunststoffdrehknopf
C = Innensechskantschraube

*

Einstellbereich
1 = max. 60 bar (**Feder weiß**)
2 = max. 120 bar (**Feder gelb**)
3 = max. 250 bar (**Feder grün**)

**

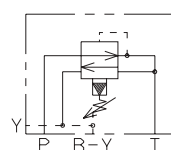
00 = keine Varianten
V1 = Viton

1

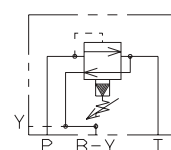
Seriennummer

SYMBOLS

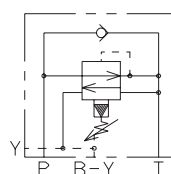
PVR.3...



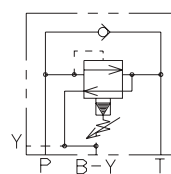
PVS.3...



PVR.U.3...



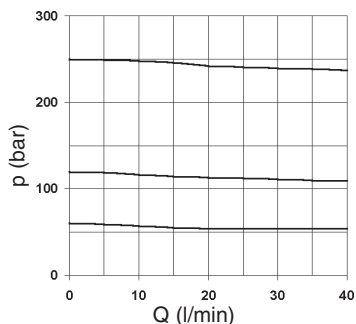
PVS.U.3...



KENNLINIEN

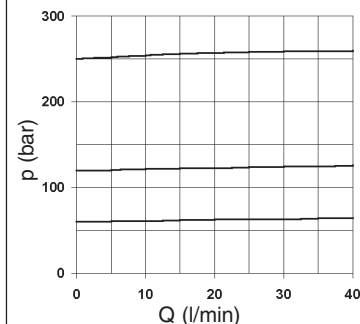
PVR.3... / PVR.U.3...

DURCHFLUß-GEREGLER DRUCK



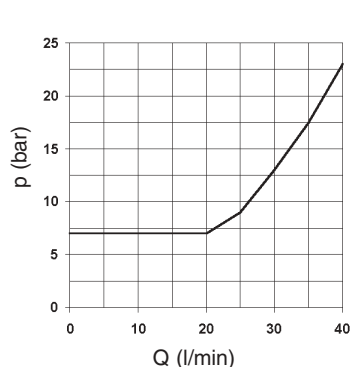
PVS.3... / PVS.U.3...

DURCHFLUß-GEREGLER DRUCK



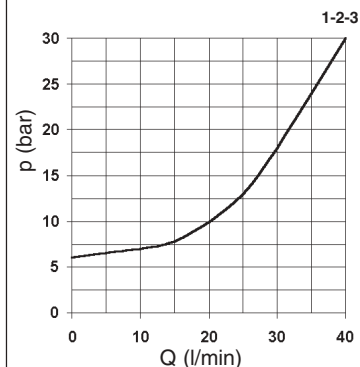
PVR.3... / PVR.U.3...

MINIMAL EINSTELLBARE DRUCK



PVS.3... / PVS.U.3...

MINIMAL EINSTELLBARE DRUCK

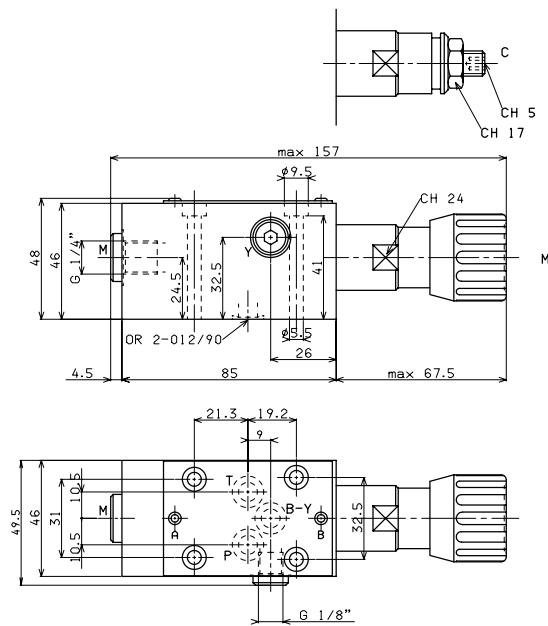


Kennlinien n° 1 - 2 - 3 = Einstellbereich

Als Druckmedium wurde bei den Tests Mineralöl mit einer Viskosität von 46 mm²/s bei einer Temperatur von 40°C verwendet. Die Öltemperatur betrug 50°C.

ABMESSUNGEN

DRUCKMINDER- UND DRUCKFOLGEVENTILE PVR.3... / PVS.3... CETOP 3/NG06



Einstellung mittels:

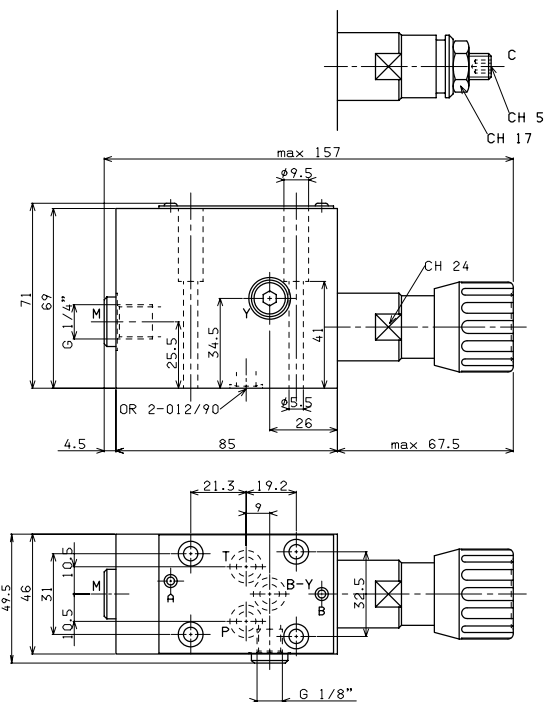
- M Kunststoffdrehknopf
- C Innensechskantschraube

Befestigungsschrauben UNI 5931
M5x50 Festigkeitsklasse min. 8.8
Anzugsmoment 5 Nm / 0.5 Kgm

Erforderliche Oberflächengüte
des Gegenstückes

ABMESSUNGEN

DRUCKMINDER- UND DRUCKFOLGEVENTILE PVR.U.3... / PVS.U.3... CETOP 3/NG06
MIT RÜCKSCHLAGVENTIL



Einstellung mittels:

- M Kunststoffdrehknopf
- C Innensechskantschraube

Befestigungsschrauben UNI 5931
M5x50 Festigkeitsklasse min. 8.8
Anzugsmoment 5 Nm / 0.5 Kgm

Erforderliche Oberflächengüte
des Gegenstückes