

CDL.10.6... VENTILWEICHEN IN SANDWICHBAUWEISE



Mittels dieser elektrisch betätigten Ventile kann man zwischen bis zu 6 Verbrauchern umschalten. Hierzu werden nur 5 Elemente benötigt. Da sie durch Hochleistungsmagnete betätigt werden, ist eine externe Leckölabfuhr überflüssig. Sie zeichnen sich aus durch besondere kompakte Bauweise mit kleinen Einbaumaßen und ermöglichen die Steuerung großer hydraulischer Leistungen bei minimalen Druckverlusten

Max. Betriebsdruck	250 bar
Max. Durchfluß	80 l/min
Überdeckung	negativ
Druckmedium	Mineralöl nach DIN 51524
Viskosität	10 ÷ 500 mm ² /s
Temperatur des Druckmediums	-25°C ÷ 75°C
Umgebungstemperatur	-25°C ÷ 60°C
Max. Verschmutzungsgrad	Klasse 10 nach NAS 1638 Filterfeinheit β_{25}^{375}
Masse	siehe "Abmessungen"

CDL.10.6...

GLEICHSTROMSPULEN A16	KAP. I SEITE 68
ANSCHLUßSTECKER STANDARD	KAP. I SEITE 19

BESTELLSCHLÜSSEL

CDL	Ventilweichen
10	Größe NG10
6	Anzahl der Wege (Einzelelement)
W	Anschlüsse 1/2" BSP
I	Lecköl intern
*	Anzahl der Elemente: 1 / 2 / 3 / 4 / 5
*	Spannung (Tab. 1)
**	Varianten (Tab. 2)
1	Seriennummer

TAB.1 - SPULE A16 (45W)

DC GLEICHSPANNUNGEN

L	12V	115Vac/50Hz 120Vac/60Hz mit Gleichrichter
M	24V	
N	48V*	230Vac/50Hz 240Vac/60Hz mit Gleichrichter
P	110V*	
Z	102V*	
X	205V*	
W	Ohne Spulen	

Spannungen sind nur auf der Spule geschrieben.

* Sonderspannungen

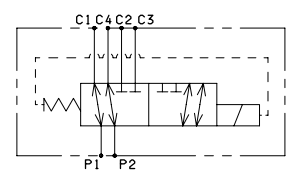
TAB.2 - VARIANTEN

VARIANTE	CODE
Keine Varianten (Stecker wie die Zeichnung)	00
Viton	V1
Signallampe	X1
Gleichrichterstecker	R1
Ventile ohne Stecker der Spule	S1
Viton + Signallampe	VX
Viton + Gleichrichterstecker	VR
Signallampe + Gleichrichterstecker	XR
Nothand	E1
Feststellbare Nothand	P1

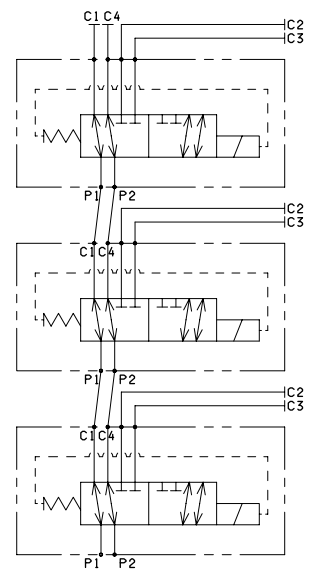
Weitere Varianten auf Anfrage.

SYMBOLS

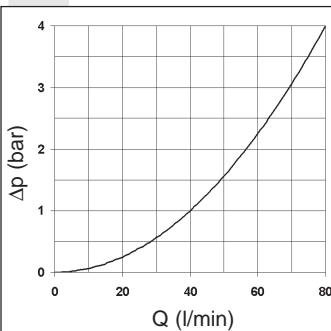
EINZELELEMENT



MEHRERE ANSCHLÜSSE



DRUCKVERLUSTE

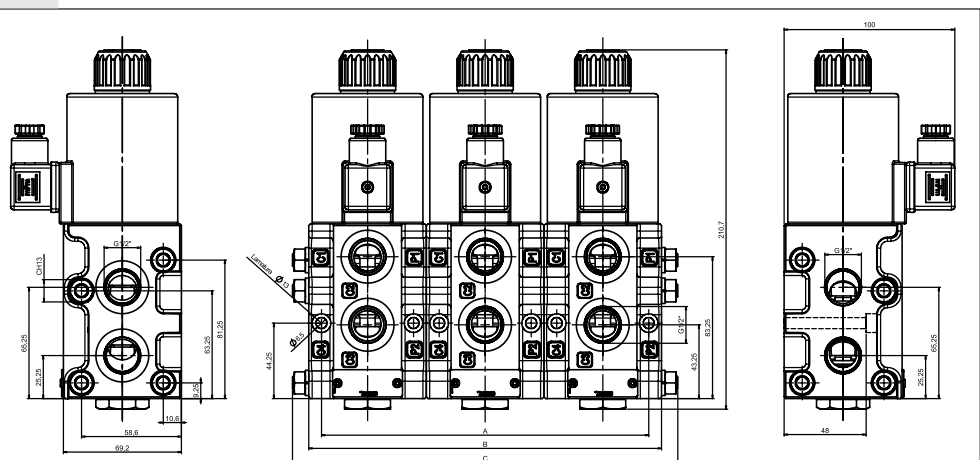


— P1 → C1, P1 → C2,
P2 → C3 e P2 → C4

Als Druckmedium wurde bei den Tests Mineralöl mit einer Viskosität von 46 mm²/s bei einer Temperatur von 40°C verwendet. Die Öltemperatur betrug 40°C.

Befestigungsschrauben UNI 5931
M6x60 Festigkeitsklasse min. 8.8
Anzugsmoment der Schrauben 8 Nm / 0.8 Kg
Anzugsmoment der Muttern 20 Nm / 2 Kg

ABMESSUNGEN



ANZAHL DER ELEMENTE	N° SCHRAUBEN	LÄNGE (MM.)			MASSE (Kg)	CODE KIT ERSATZEILEN* (SCHRAUBEN + MUTTERN)
		A	B	C		
1	06	54	69	-	4,5	/
2	08	123	138	160	9,3	V89.56.0001
3	10	192	207	226	14	V89.56.0002
4	12	261	276	296	18,5	V89.56.0003
5	14	330	345	365	23,3	V89.56.0004

(* Die Ausführungen mit mehreren Elementen werden komplett montiert mit Schrauben und Muttern geliefert.