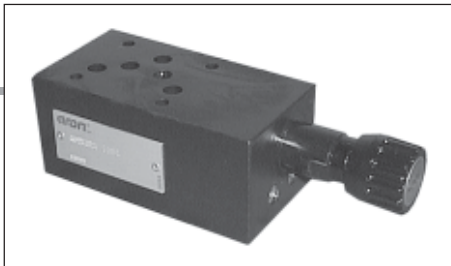


AM.5.VS... FOLGEVENTIL DRUCKVENTILE CETOP 5/NG10



AM.5.VS...

CVS.20... KAP. V SEITE 24

ZUGANKER FÜR MONTAGE KAP. IV SEITE 35

Das Folgeventil (Zuschaltventil) gibt den Ölstrom zu einem zweiten Verbraucher mit einer minimalen Druckschwankung bei Änderung des Druckflusses von max. 90 l/min, sobald der Druck am ersten Verbraucher einen bestimmten Wert erreicht hat.

Drei verschiedene Federn ermöglichen einen Einstellbereich von 7 ÷ 250 bar. Die Einstellung erfolgt mit einem Kunststoffdrehknopf oder Innensechskantschraube.

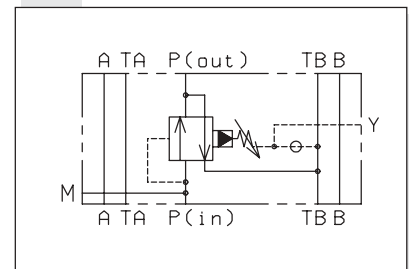
Die verwendete Patrone ist das Folgeventil CVS.

Max. Betriebsdruck	350 bar
Einstellbereich	
Feder 1	max. 60 bar
Feder 2	max. 120 bar
Feder 3	max. 250 bar
Max. Durchfluß	90 l/min
Lecköl am Anschluß T	0,5 ÷ 0,7 l/min
Druckmedium	Mineralöl nach DIN 51524
Viskosität	10 ÷ 500 mm ² /s
Öltemperatur	-25°C ÷ 75°C
Umgebungstemperatur	-25°C ÷ 60°C
Max. Verschmutzungsgrad	Klasse 10 nach NAS
	1638 Filterfeinheit $\beta_{25} \geq 75$
Masse	3,73 Kg

BESTELLSCHLÜSSEL

AM	Zwischenplattenventil
5	CETOP 5/NG10
VS	Folgeventil
*	Leckölrückführung E = Extern I = Intern (Standard)
*	Einstellung mittels M = Kunststoffdrehknopf C = Innensechskantschraube
*	Einstellbereich 1 = max. 60 bar (Feder weiß) 2 = max. 120 bar (Feder gelb) 3 = max. 250 bar (Feder grün)
**	00 = keine Varianten V1 = Viton
1	Seriennummer

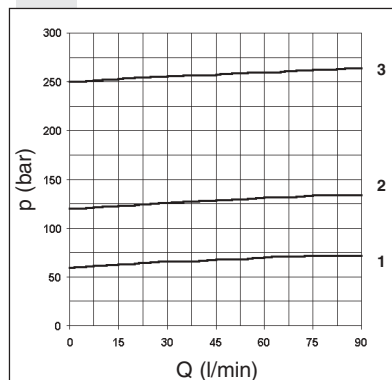
SYMBOL



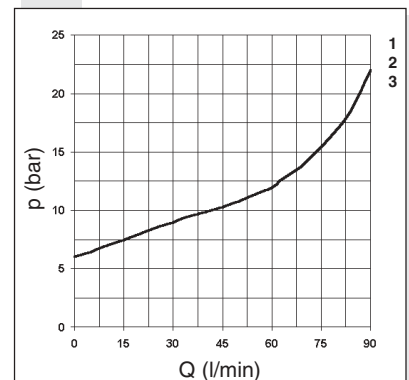
Als Druckmedium wurde bei den Tests Mineralöl mit einer Viskosität von 46 mm²/s bei einer Temperatur von 40°C verwendet. Die Öltemperatur betrug 50°C.

Kurven 1 - 2 - 3 = Einstellbereich

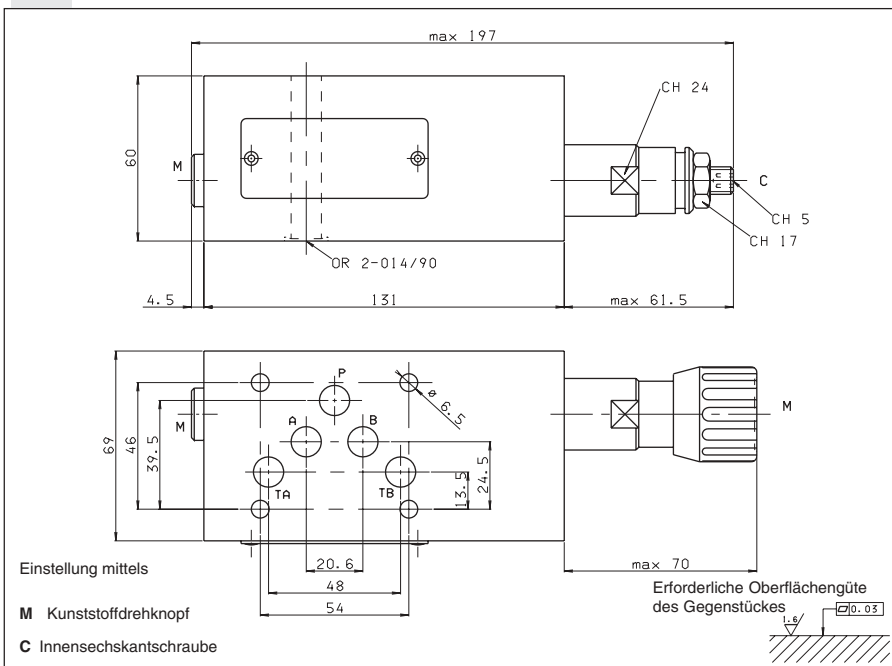
DRUCK - GEREGLER DURCHFLUSS



MIN. EINSTELLBARER ÖFFNUNGSDRUCK



ABMESSUNGEN



Um die Ventile AM.5.VS... von interner auf externe Leckölrückführung umzubauen, bitte folgendes ändern:

- Stopfen Y am Frontdeckel entfernen;
- Schraube T.C.E.I. M8x1 von Gehäuse entfernen;
- Eine Madenschraube S.T.E.I. M6 in den Ventilkörper einschrauben;
- Schraube T.C.E.I. M8x1 wieder einschrauben.

Anmerkung: der externe Leckölanschluß kann als Fernsteuerung verwendet werden (für weitere Auskünfte bitte nachfragen).