

AM.5.VR... VORGESTEUERTE DRUCKREDUZIERVENTILE MIT "RELIEVING" CETOP 5/NG10



AM.5.VR...	
CVR.20...	KAP. V SEITE 23
ZUGANKER FÜR MONTAGE	KAP. IV SEITE 35

Diese vorgesteuerten Druckreduzierventile garantieren minimale Druckschwankungen bei Änderung des Durchflusses (max. 90 l/min).

Drei verschiedene Federn ermöglichen einen Einstellbereich von 7 ÷ 250 bar. Die Einstellung erfolgt mit einem Kunststoffdrehknopf oder Innensechskantschraube am Anschluß P bzw. A.

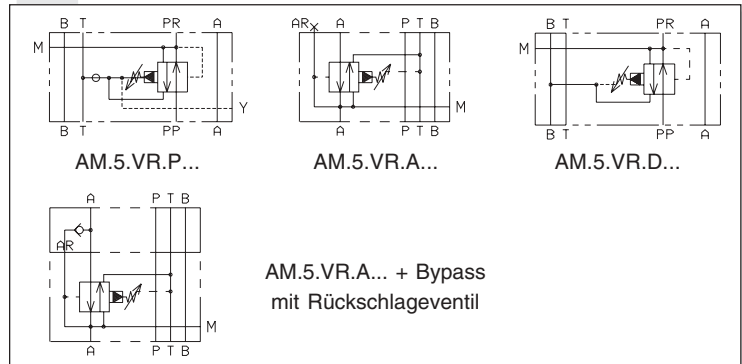
Die Funktion "Relieving" ist im Ventil integriert. Mit "Relieving" kann der Durchfluß zurückfließen wenn der Ablaufdruck zu hoch ist. Es gibt einen Druckschutz im Ablaufkreis. Ein zusätzlicher Modul die Bypass Funktion (freier Durchfluß) von A nach AR ermöglicht.

Max. Betriebsdruck	350 bar
Einstellbereich	
Feder 1	max. 60 bar
Feder 2	max. 120 bar
Feder 3	max. 250 bar
Max. zulässiger Δp zwischen	
Eingangsdruck und geregelter Druck	150 bar
Max. Durchfluß	90 l/min
Lecköl am Anschluß T	0,5 ÷ 0,7 l/min
Druckmedium	Mineralöl nach DIN 51524
Viskosität	10 ÷ 500 mm ² /s
Öltemperatur	-25°C ÷ 75°C
Umgebungstemperatur	-25°C ÷ 60°C
Max. Verschmutzungsgrad	Klasse 10 nach NAS
	1638 Filterfeinheit β ₂₅ ≥ 75
Masse	3,73 Kg
Masse Version mit Bypass	6,56 Kg

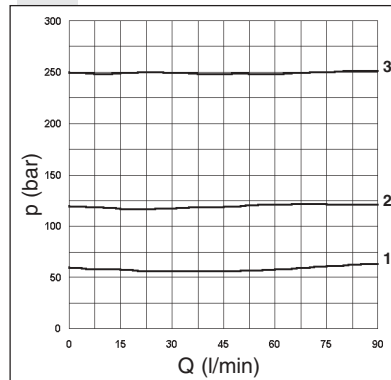
BESTELLSCHLÜSSEL

AM	Zwischenplattenventil
5	CETOP 5/NG10
VR	Vorgesteuerte Druckreduzierventile mit "Relieving"
*	Einstellungen an den Anschlüssen
	P = Mit Drainage in T
	A = Mit Drainage in T
	D = Mit Drainage in B
	reduzierter Druck an A
*	Leckölrückführung:
	E = Extern (nur bei AM5VRP)
	I = Intern (Standard)
B	Version mit Bypass
	nur bei Einstellung am Anschluß A
	Entfällt, falls nicht gewünscht
*	Einstellung mittels
	M = Kunststoffdrehknopf
	C = Innensechskantschraube
*	Einstellbereich
	1 = max. 60 bar (Feder weiß)
	2 = max. 120 bar (Feder gelb)
	3 = max. 250 bar (Feder grün)
**	00 = keine Varianten
	V1 = Viton
1	Seriennummer

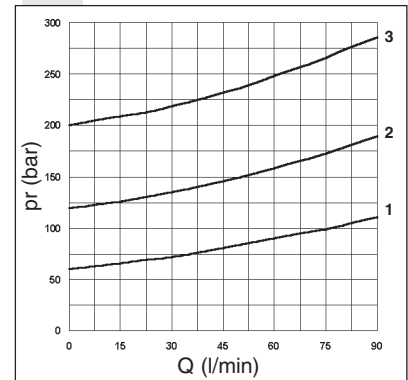
SYMBOLS



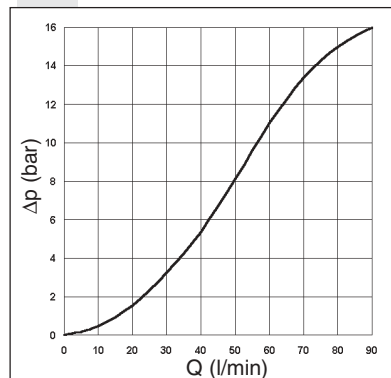
DRUCK - GEREGELTER DURCHFLUß



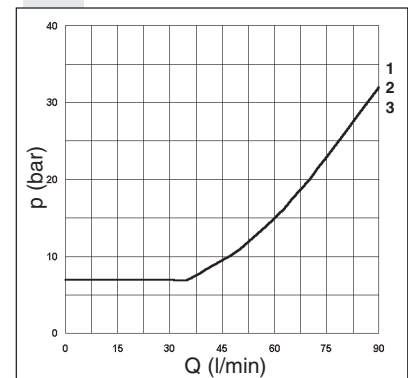
DRUCK - DURCHFLUß (RELIEVING)



ΔP AM.5.VR... + BY-PASS



MIN. EINSTELLBARER ÖFFNUNGSDRUCK



Um die Ventile AM.5.VR.P... von interner auf externe Leckölrückführung umzubauen, bitte folgendes ändern:

- Stopfen Y am Frontdeckel entfernen;
- Schraube T.C.E.I. M8x1 von Gehäuse entfernen;
- Eine Madenschraube S.T.E.I. M6 in den Ventilkörper einschrauben;
- Schraube T.C.E.I. M8x1 wieder einschrauben.

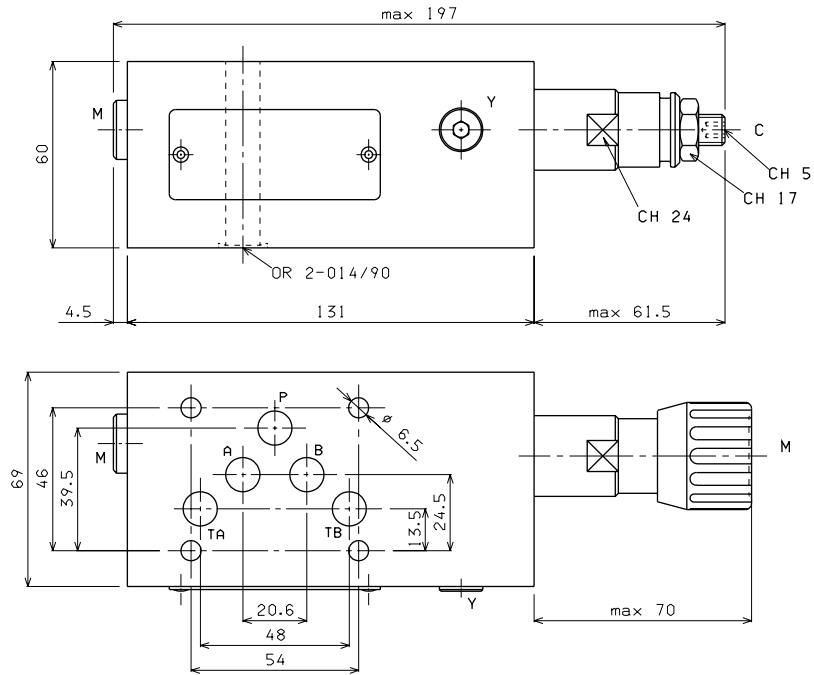
Anmerkung: der externe Leckölanschluß kann als Fernsteuerung verwendet werden (für weitere Auskünfte bitte nachfragen).

Kurven 1 - 2 - 3 = Einstellbereich

Als Druckmedium wurde bei den Tests Mineralöl mit einer Viskosität von 46 mm²/s bei einer Temperatur von 40°C verwendet. Die Öltemperatur betrug 50°C.

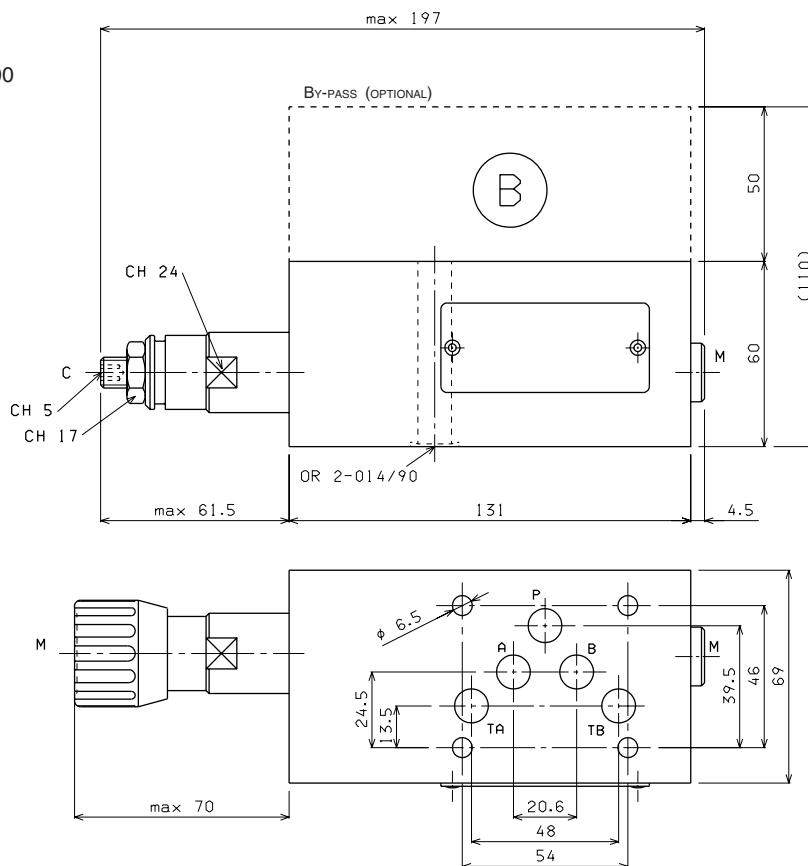
ABMESSUNGEN

AM.5.VR.P... / AM.5.VR.D...



AM.5.VR.A... + BYPASS

Ⓑ Bypass (optional)
Bestellcode: V89.46.0000
(falls separat bestellt)



Einstellung mittels

M Kunststoffdrehknopf

C Innensechskantschraube

Erforderliche Oberflächengüte des Gegenstückes

