

AM.5.UD...

ZUGANKER FÜR MONTAGE

KAP. IV SEITE 35

SPERRVENTILE CETOP 5/NG10 RÜCKSCHLAGVENTILE AM.5.UD...



Die Rückschlagventile AM.5.UD ermöglichen den freien Durchfluß in einer Richtung und dichten in umgekehrter Richtung über einen Kegel.

Sie liegen wahlweise an den Anschlüssen A, B, P, T einzeln oder doppelt an AB und PT (siehe Hydrauliksymbole).

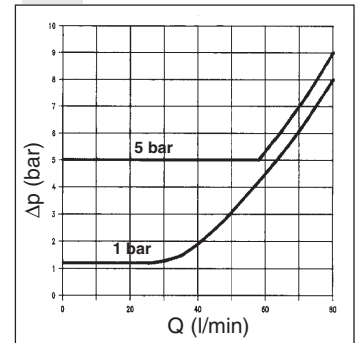
Standard-Federn für Öffnen bei 1 bar, und auf Anfrage Federn für 5 bar Öffnungsdruck.

Max. Betriebsdruck		350 bar
Min. Öffnungsdruck	Feder 1	1 bar
Min. Öffnungsdruck	Feder 5	5 bar
Max. Durchfluß		80 l/min
Druckmedium		Mineralöl nach DIN 51524
Viskosität		10 ÷ 500 mm ² /s
Öltemperatur		-25°C ÷ 75°C
Umgebungstemperatur		-25°C ÷ 60°C
Max. Verschmutzungsgrad		Klasse 10 nach NAS
		1638 Filterfeinheit $\beta_{25} \geq 75$
Masse		2,1 Kg

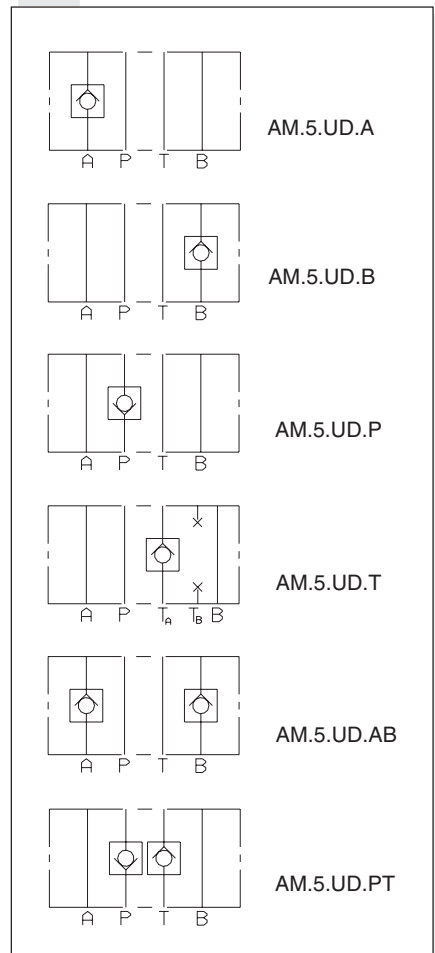
BESTELLSCHLÜSSEL

- AM** Zwischenplattenventil
- 5** CETOP 5/NG10
- UD** Direktbetätigtes Rückschlagventil
- **** Wirkend in den Kanälen
A / B / P / T / AB / PT
- *** Min. Öffnungsdruck:
1 = 1 bar
5 = 5 bar
- **** **00** = keine Varianten
V1 = Viton
- 2** Seriennummer

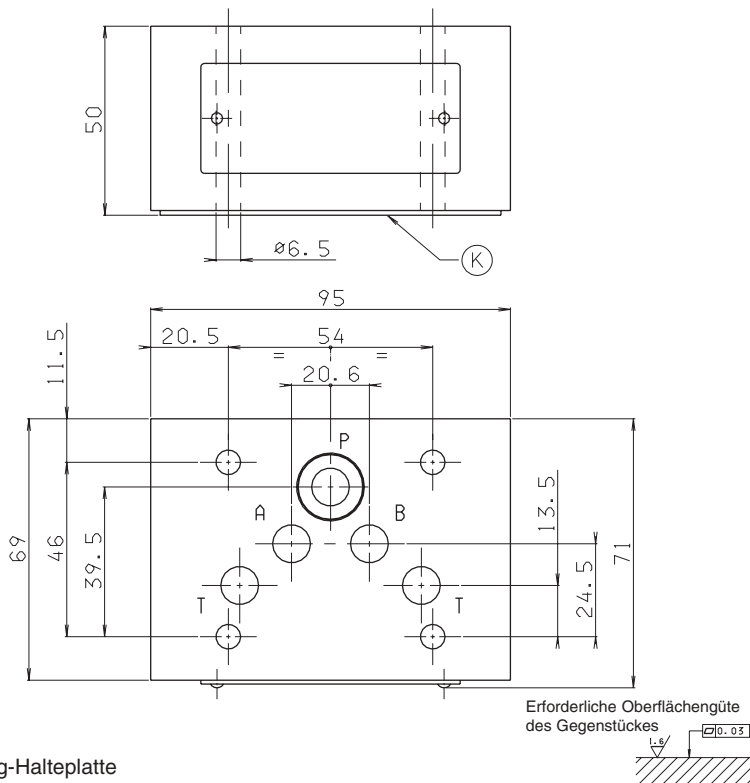
DRUCKVERLUSTE



SYMBOLLE



ABMESSUNGEN



K = O-Ring-Halteplatte

4