

SPERRVENTILE CETOP 5/NG10 - DIFFERENZIAL-SCHALTUNGSZWISCHENPLATTE AM.5.RGT...



AM.5.RGT...

ZUGANKER FÜR MONTAGE KAP. IV SEITE 35

Dieses Eilgangventil wird zur Erhöhung der Ausfahrgeschwindigkeit eines Differenzialzylinders eingesetzt.

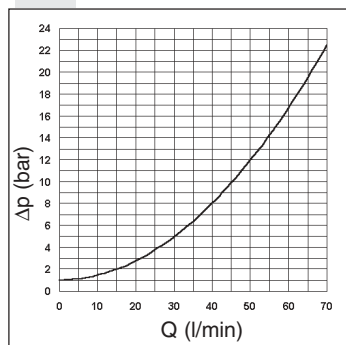
Dabei wird das von der Zylinderringfläche verdrängte Ölvolumen der Zylinderkolbenfläche zugeführt, sodaß die Zylinderkolbenstangenfläche die wirksame Fläche ist. Bei einem Flächenverhältnis von 2:1 sind Ein- und Ausfahrgeschwindigkeit gleich.

Max. Betriebsdruck	350 bar
Max. Durchfluß an den Anschlüssen A/B/P/T 70 l/min	Mineralöl nach DIN 51524
Druckmedium	
Viskosität	10 ÷ 500 mm ² /s
Öltemperatur	-25°C ÷ 75°C
Umgebungstemperatur	-25°C ÷ 60°C
Max. Verschmutzungsgrad	Klasse 10 nach NAS 1638, Filterfeinheit $\beta_{25} \geq 75$
Masse	2,1 Kg

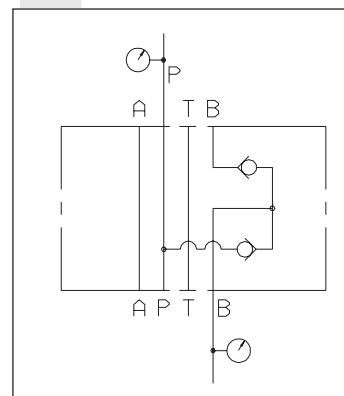
BESTELLSCHLÜSSEL

- AM** Zwischenplattenventil
- 5** CETOP 5/NG10
- RGT** Differenzialventil
- A** Größe des Rückschlagve 1/2"BSP
- 1** Öffnungsdruck 1 bar
- **** 00 = keine Varianten
V1 = Viton
- 1** Seriennummer

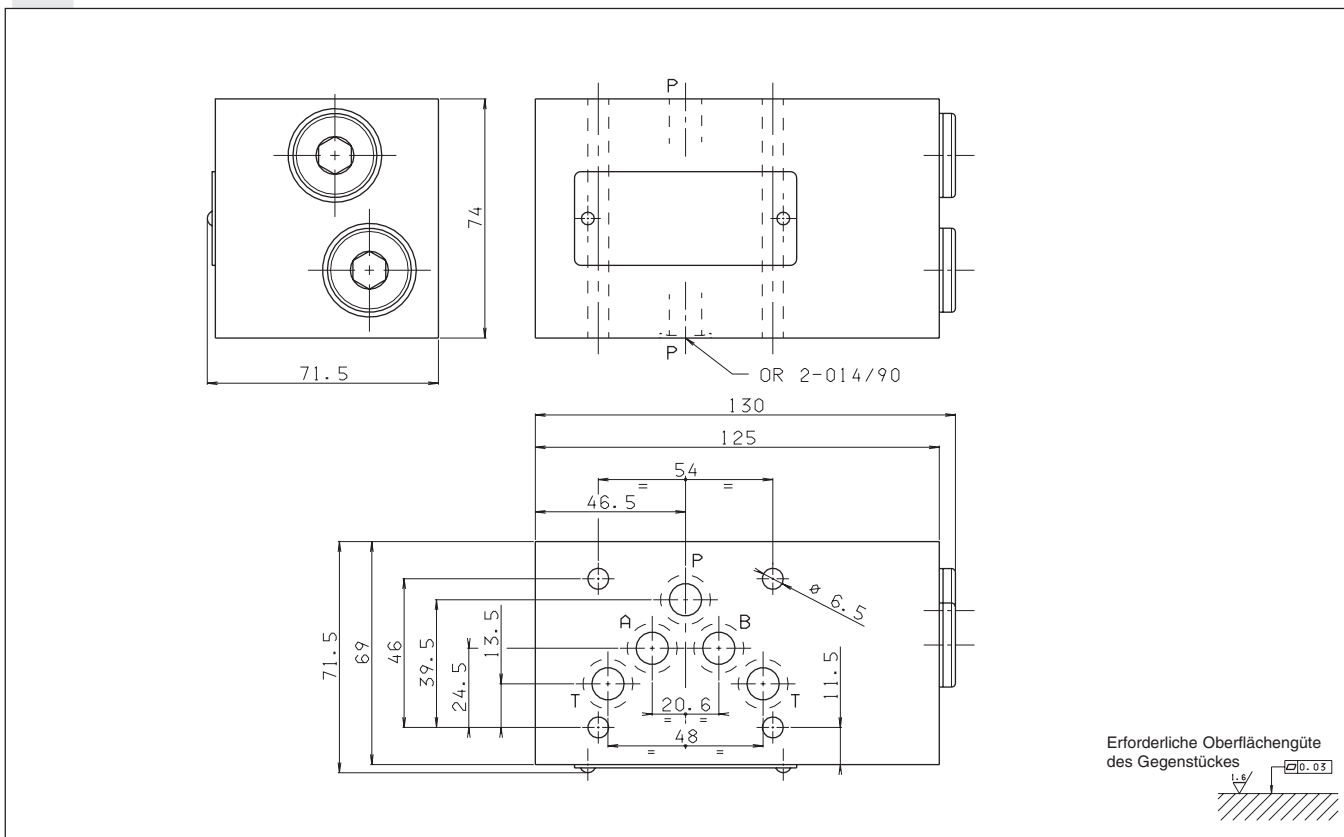
DRUCKVERLUSTE B→P



SYMBOL



ABMESSUNGEN



4