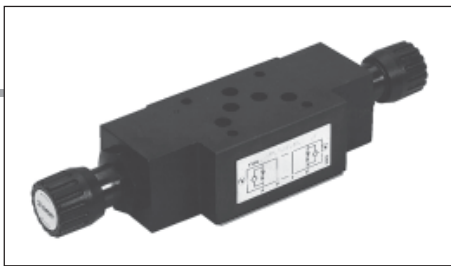


STROMVENTILE CETOP 5/NG10

DROSSELRÜCKSCHLAGVENTIL AM.5.QF...



AM.5.QF...

ZUGANKER FÜR MONTAGE KAP. IV SEITE 35

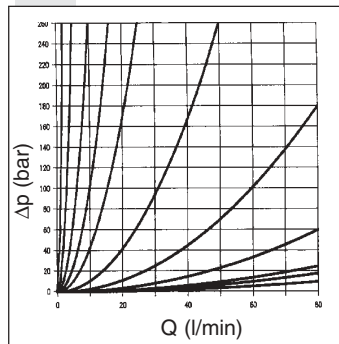
Die Drosselrückschlagventile AM5QF haben eine Dichtplatte, die den Einbau wahlweise als Zufluß- oder auch Abflußdrosseln ermöglicht. Die Einstellung erfolgt mit einer Innensechskantschraube oder einem Kunststoffdrehknopf. Sie sind in vier Ausführungen (siehe Schaltsymbole) verfügbar. Die Ventile sind mit Schema wie hier unter geliefert. Mit umgekehrter Durchflußrichtung sollte das Ventil um 180° (links oder rechts) gedreht werden (auf diese Weise auch den Typenschild gedreht wird, so A und B umgekehrt sind).

Max. Betriebsdruck	350 bar
Min. Öffnungsdruck	9 Schrauben-Umdrehungen
Max. Durchfluß	80 l/min
Druckmedium	Mineralöl nach DIN 51524
Viskosität	10 ÷ 500 mm ² /s
Öltemperatur	-25°C ÷ 75°C
Umgebungstemperatur	-25°C ÷ 60°C
Max. Verschmutzungsgrad	Klasse 10 nach NAS
Masse	1638 Filterfeinheit $\beta_{25} \geq 75$ 3,7 Kg

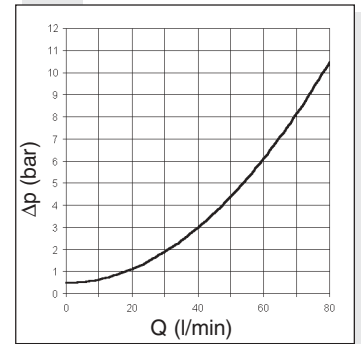
BESTELLSCHLÜSSEL

- AM** Zwischenplattenventil
- 5** CETOP 5/NG10
- QF** Drosselrückschlagventil nicht kompensiert
- **** Einstellungen an den Anschlüssen **A / B / P / AB**
- *** Einstellung mittels
M = Kunststoffdrehknopf
C = Innensechskantschraube
- **** **00** = keine Varianten
V1 = Viton
- 4** Seriennummer

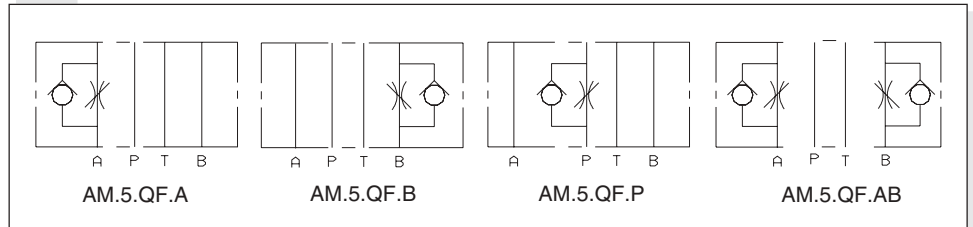
GEREGELTER DURCHFLUß



FREIER DURCHFLUß ÜBER DAS RÜCKSCHLAGVENTIL



SYMBOLS



ABMESSUNGEN

