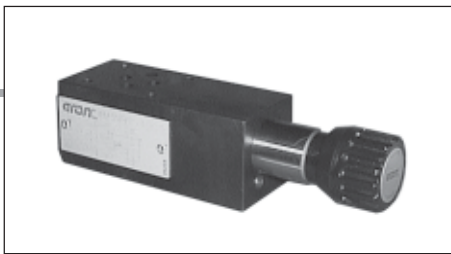


AM.3.VR... VORGESTEUERTE DRUCKREDUZIERVENTILE MIT "RELIEVING" CETOP 3/NG06



AM.3.VR...	
CVR.20...	KAP. V SEITE 23
ZUGANKER FÜR MONTAGE	KAP. IV SEITE 21

Diese vorgesteuerten Druckreduzierventile garantieren minimale Druckschwankungen bei Änderung des Durchflusses (max. 40 l/min).

Drei verschiedene Federn ermöglichen einen Einstellbereich von 7 ÷ 250 bar. Die Einstellung erfolgt mit einem Kunststoffdrehknopf oder Innensechskantschraube am Anschluß P bzw. A.

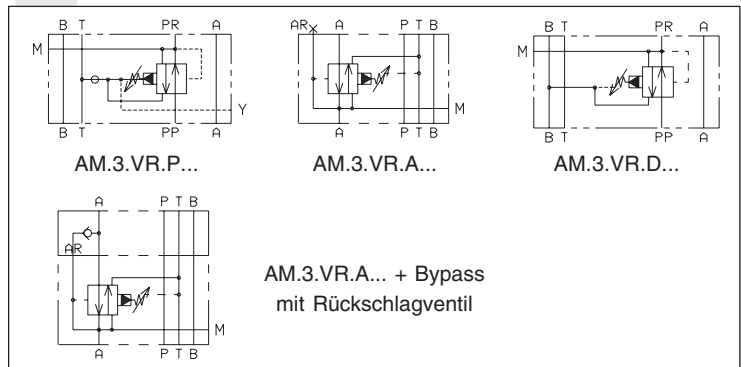
Die Funktion "Relieving" ist im Ventil integriert. Mit "Relieving" kann der Durchfluß zurückfließen wenn der Ablaufdruck zu hoch ist. Es gibt einen Druckschutz im Ablaufkreis. Ein zusätzlicher Modul die Bypass Funktion (freier Durchfluß) von A nach AR ermöglicht.

Max. Betriebsdruck	350 bar
Einstellbereich	
Feder 1	max. 60 bar
Feder 2	max. 120 bar
Feder 3	max. 250 bar
Max. zulässiger Δp zwischen Eingangsdruck und geregelterm Druck	150 bar
Max. Durchfluß	40 l/min
Lecköl am Anschluß T	0,5 ÷ 0,7 l/min
Druckmedium	Mineralöl nach DIN 51524
Viskosität	10 ÷ 500 mm ² /s
Öltemperatur	-25°C ÷ 75°C
Umgebungstemperatur	-25°C ÷ 60°C
Max. Verschmutzungsgrad	Klasse 10 nach NAS 1638 Filterfeinheit $\beta_{25} \geq 75$
Masse	1,36 Kg
Masse Version mit Bypass	2 Kg

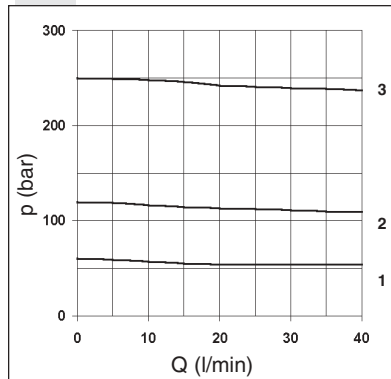
BESTELLSCHLÜSSEL

AM	Zwischenplattenventil
3	CETOP 3/NG06
VR	Vorgesteuerte Druckreduzierventile mit "Relieving"
*	Einstellungen an den Anschlüssen P = Mit Drainage in T A = Mit Drainage in T D = Mit Drainage in B reduzierter Druck an A
*	Leckölrückführung E = Extern (nur bei AM3VRP) I = Intern (Standard)
B	Version mit Bypass (nur bei Einstellung am Anschluß A) Entfällt, falls nicht gewünscht
*	Einstellung mittels M = Kunststoffdrehknopf C = Innensechskantschraube
*	Einstellbereich 1 = max. 60 bar (Feder weiß) 2 = max. 120 bar (Feder gelb) 3 = max. 250 bar (Feder grün)
**	00 = keine Varianten V1 = Viton
1	Seriennummer

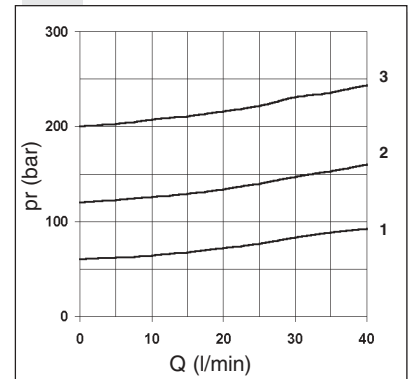
SYMBOLS



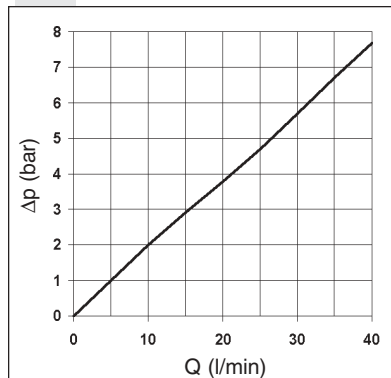
DRUCK - GEREGELTER DURCHFLUß



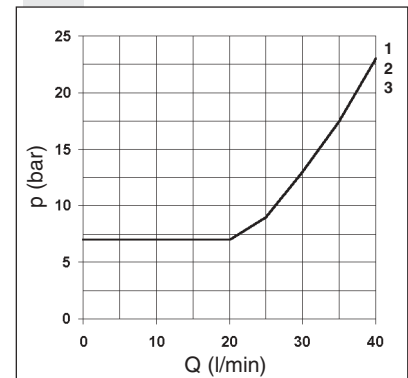
DRUCK - DURCHFLUß (RELIEVING)



Δp AM.3.VR... + BY-PASS



MIN. EINSTELLBARER ÖFFNUNGSDRUCK



Um die Ventile AM.3.VR.P... von interner auf externe Leckölrückführung umzubauen, bitte folgendes ändern:
 - Stopfen Y am Frontdeckel entfernen;
 - Schraube T.C.E.I. M8x1 von Gehäuse entfernen;
 - Eine Madenschraube S.T.E.I. M6 in den Ventilkörper einschrauben;
 - Schraube T.C.E.I. M8x1 wieder einschrauben.

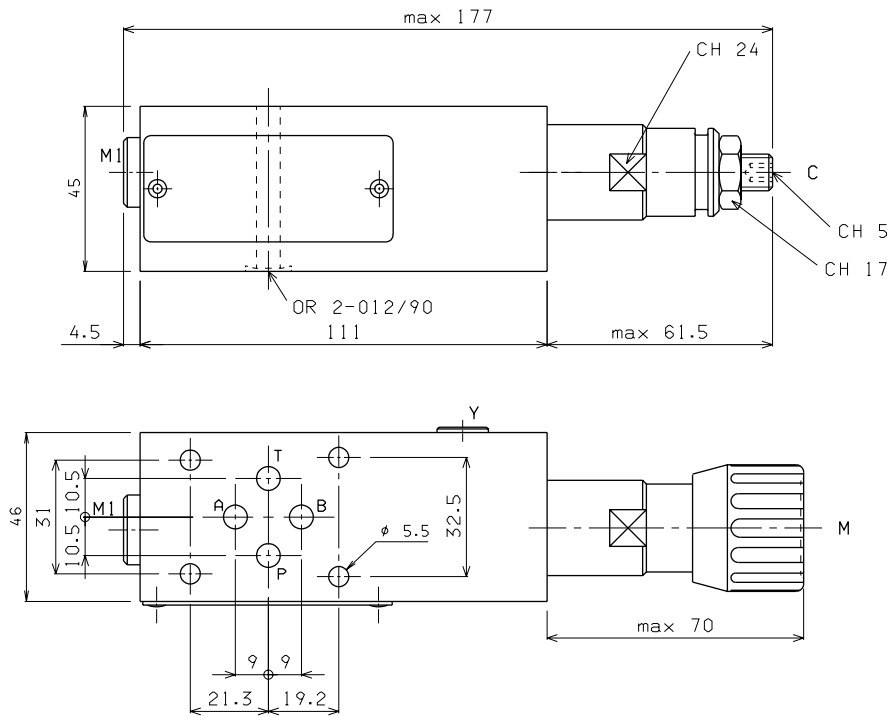
Anmerkung: der externe Leckölan schluß kann als Fernsteuerung verwendet werden (für weitere Auskünfte bitte nachfragen).

Als Druckmedium wurde bei den Tests Mineralöl mit einer Viskosität von 46 mm²/s bei einer Temperatur von 40°C verwendet. Die Öltemperatur betrug 50°C.

Kurven 1 - 2 - 3 = Einstellbereich

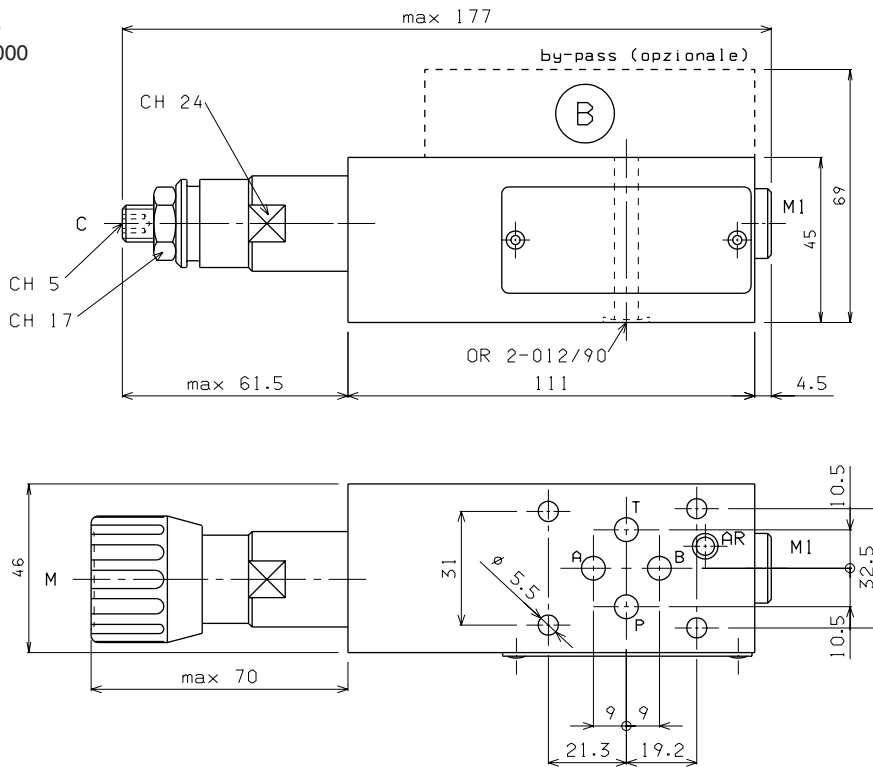
ABMESSUNGEN

AM.3.VR.P... / AM.3.VR.D...



AM.3.VR.A... + BYPASS

B Bypass (optional)
Bestellcode V89.45.0000
(falls separat bestellt)



Einstellung mittels

M Kunststoffdrehknopf

C Innensechskantschraube

Erforderliche Oberflächengüte
des Gegenstückes

