

DRUCKVENTILE CETOP 3/NG06 DRUCKBEGRENZUNGS- VENTIL AM.3.VM UND SCHOCKVENTIL AM.3.VI...



AM.3.VM...

CMP.10... KAP. V SEITE 19
ZUGANKER FÜR MONTAGE KAP. IV SEITE 21

BESTELLSCHLÜSSEL

- AM** Zwischenplattenventil
- 3** CETOP 3/NG06
- **** **VM** = Druckbegrenzungsventil
VI = Schockventil
- **** Einstellungen an den Anschlüssen
VM = A / B / P / AB
VI = A / B / AB
- *** Einstellung mittels
M = Kunststoffdrehknopf
C = Innensechskantschraube
- *** Einstellbereich am Anchl. A/B/P
1 = max.50 bar (**Feder weiß**)
2 = max.150 bar (**Feder gelb**)
3 = max.320 bar (**Feder grün**)
- *** Einstellbereich am Anchl. B
Entfällt falls der Wert dem des Anschlusses A entspricht
1 = max.50 bar (**Feder weiß**)
2 = max.150 bar (**Feder gelb**)
3 = max.320 bar (**Feder grün**)
- **** **00** = keine Varianten
V1 = Viton
- 3** Seriennummer

Die Druckbegrenzungsventile AM.3.VM haben einen Einstellbereich von 2 ÷ 320 bar. Die Einstellung erfolgt über eine Innensechskantschraube oder einen Kunststoffdrehknopf. Diese Ventile sind in drei Ausführungen verfügbar:

AM.3.VM., mit einem Ventil in A bzw. B oder mit 2 Ventilen in A und B mit Rückfluß in T; **AM.3.VM.P.**, ein Ventil in P mit Rückfluß in T; **AM.3.VI.**, mit einem Ventil in A bzw. B oder mit 2 Ventilen in A und B mit Rückfluß nach A oder B (Schockventil).

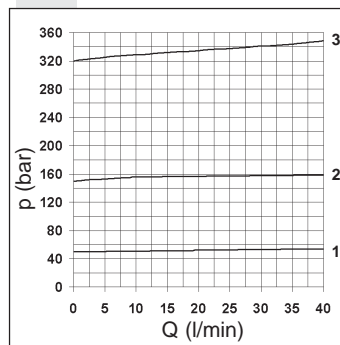
Bei allen Ausführungen besteht die Möglichkeit aus drei Federn mit unterschiedlichem Einstellbereich auszuwählen.

Der Ventileinsatz vom Typ CMP 10 ist für alle drei Ausführungen identisch.

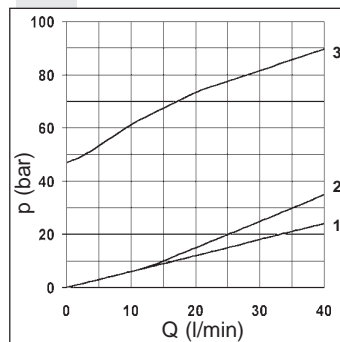
Der min. mögliche Einstelldruck in Abhängigkeit von der verwendeten Feder ist ersichtlich aus der Kurve "Minimal einstellbarer Druck".

Max. Betriebsdruck	320 bar	
Einstellbereich	Feder 1	max. 50 bar
	Feder 2	max. 150 bar
	Feder 3	max. 320 bar
Max. Durchfluß	40 l/min	
Druckmedium	Mineralöl nach DIN 51524	
Viskosität	10 ÷ 500 mm ² /s	
Öltemperatur	-25°C ÷ 75°C	
Umgebungstemperatur	-25°C ÷ 60°C	
Max. Verschmutzungsgrad	Klasse 10 nach NAS	
	1638 Filterfeinheit $\beta_{25} \geq 75$	
Masse AM.3.VM.A/B/P...	1,2 Kg	
Masse AM.3.VM.AB...	1,3 Kg	
Masse AM.3.VI.A/B...	2 Kg	
Masse AM.3.VI.AB...	2,2 Kg	

DRUCK - DURCHFLUß

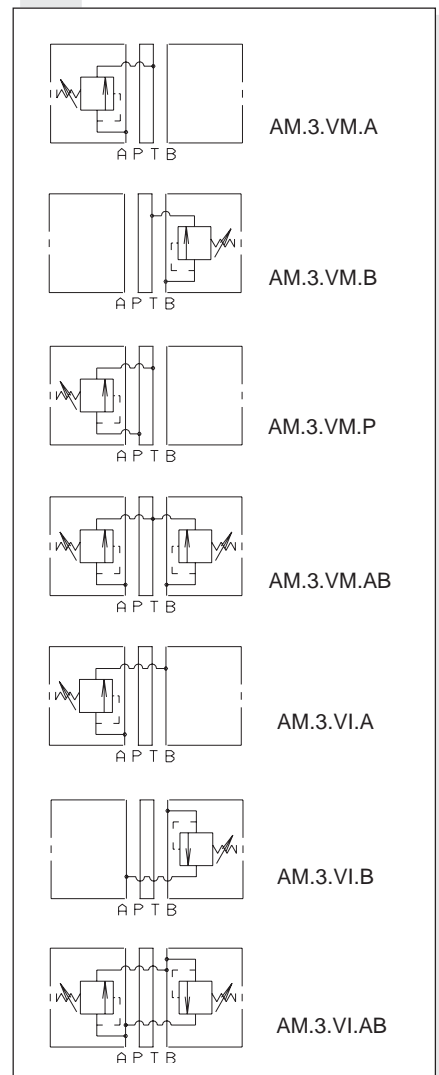


MIN. EINSTELLBARER ÖFFNUNGSDRUCK



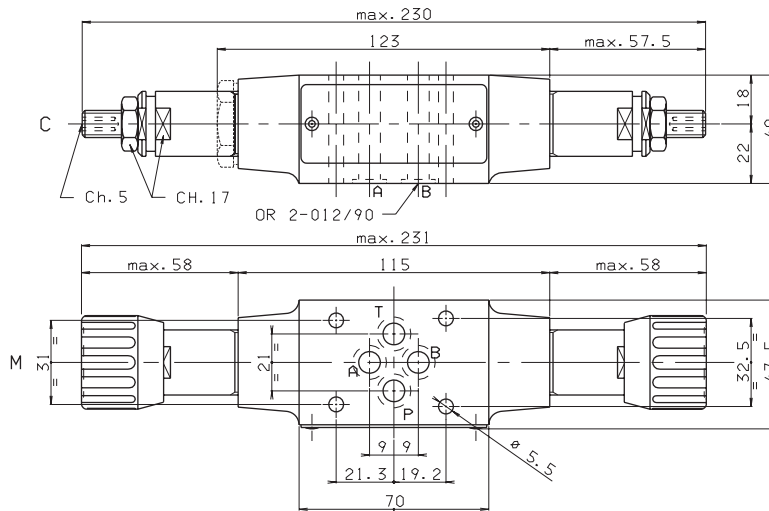
Kurven 1 - 2 - 3 = Einstellbereich

SYMBOLE



ABMESSUNGEN

AM.3.VM.AB...

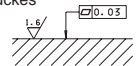


Einstellung mittels:

M Kunststoffdrehknopf

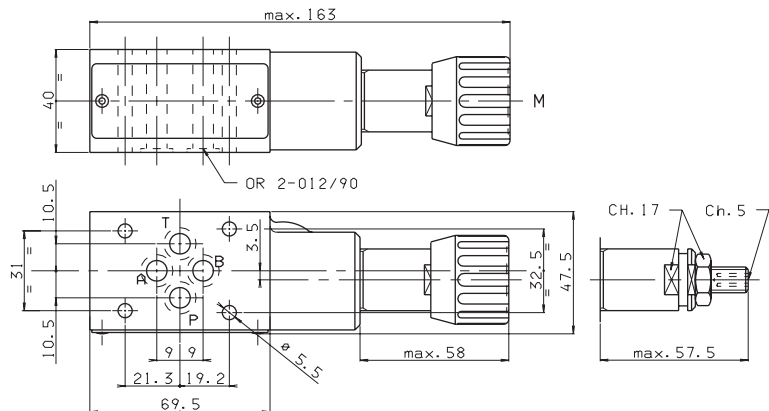
C Innensechskantschraube

Erforderliche Oberflächengüte des Gegenstückes



4

AM.3.VM.P...

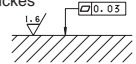


Einstellung mittels:

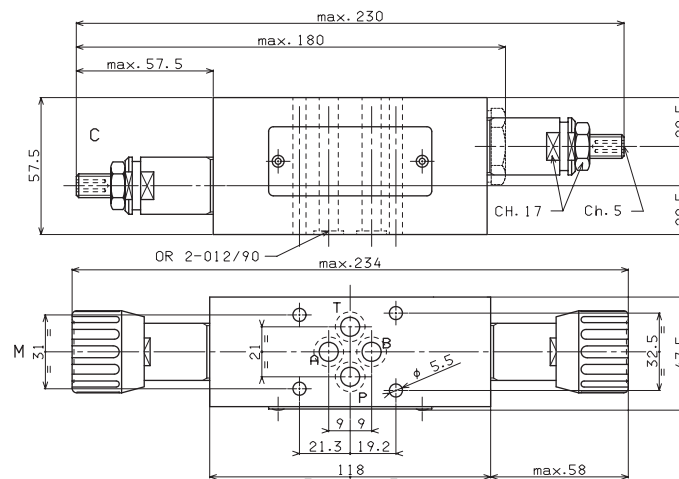
M Kunststoffdrehknopf

C Innensechskantschraube

Erforderliche Oberflächengüte des Gegenstückes



AM.3.VI.AB...



Einstellung mittels:

M Kunststoffdrehknopf

C Innensechskantschraube

Erforderliche Oberflächengüte des Gegenstückes

