

# SPERRVENTILE CETOP 3/NG06 - ENTPERRBARE RÜCKSCHLAGVENTILE AM.3.UP / AM.3.UP1



## AM.3.UP / AM.3.UP1

ZUGANKER FÜR MONTAGE KAP. IV SEITE 21

Die entsperrenen Rückschlagventile AM.3.UP ermöglichen den freien Durchfluß in einer Strömungsrichtung. Die Strömung in entgegengesetzter Richtung ist gesperrt und wird nur durch Anheben des Ventilkegels durch einen mit dem Steueröldruck beaufschlagten Kolben geöffnet. Das Rückschlagventil wirkt entweder nur an den Anschlüssen A oder B (einzeln) oder in A und B (doppelt) (siehe Schaltsymbole). Außerdem ist eine Ausführung mit "Voröffnung" (Typ AM.3.UP1) lieferbar, für Bedarfsfälle in denen niedrige Aufsteuerdrücke verlangt werden.

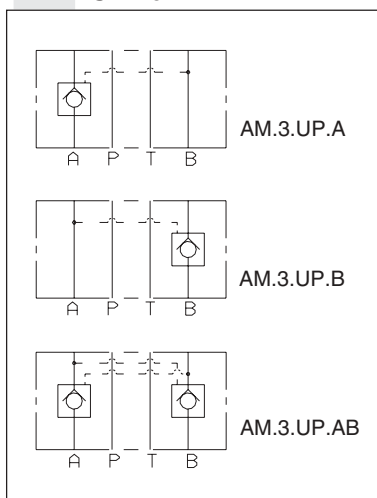
|                               |  |
|-------------------------------|--|
| Max. Betriebsdruck            | 350 bar                                  |
| Min. Öffnungsdruck Feder 1    | 1 bar                                    |
| Min. Öffnungsdruck Feder 5    | 5 bar                                    |
| Aufsteuerverhältnis AM.3.UP:  | 1:4                                      |
| Aufsteuerverhältnis AM.3.UP1: | 1:12,5                                   |
| Max. Durchfluß                | 40 l/min                                 |
| Druckmedium                   | Mineralöl nach DIN 51524                 |
| Viskosität                    | 10 ÷ 500 mm <sup>2</sup> /s              |
| Öltemperatur                  | -25°C ÷ 75°C                             |
| Umgebungstemperatur           | -25°C ÷ 60°C                             |
| Max. Verschmutzungsgrad       | Klasse 10 nach NAS                       |
|                               | 1638 Filterfeinheit $\beta_{25} \geq 75$ |
| Masse                         | 1 Kg                                     |

4

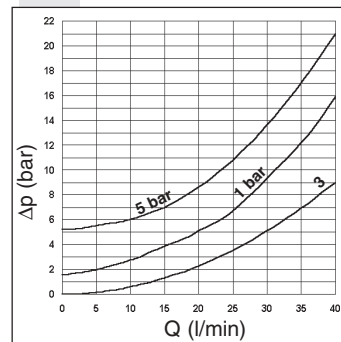
### BESTELLSCHLÜSSEL

- AM** Zwischenplattenventil
- 3** CETOP 3/NG06
- \*\*** **UP** = Entsperbares Rückschlagventil  
**UP1** = Entsperbares Rückschlagventil mit "Voröffnung"
- \*\*** Wirkend in den Kanälen **A/B/AB**
- \*** Min. Öffnungsdruck  
**1** = 1 bar  
**5** = 5 bar
- \*\*** **00** = keine Varianten  
**V1** = Viton
- 3** Seriennummer

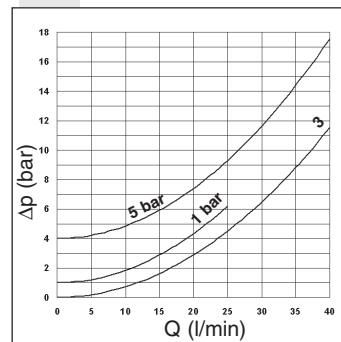
### SYMBOLE



### DRUCKVERLUSTE AM3UP



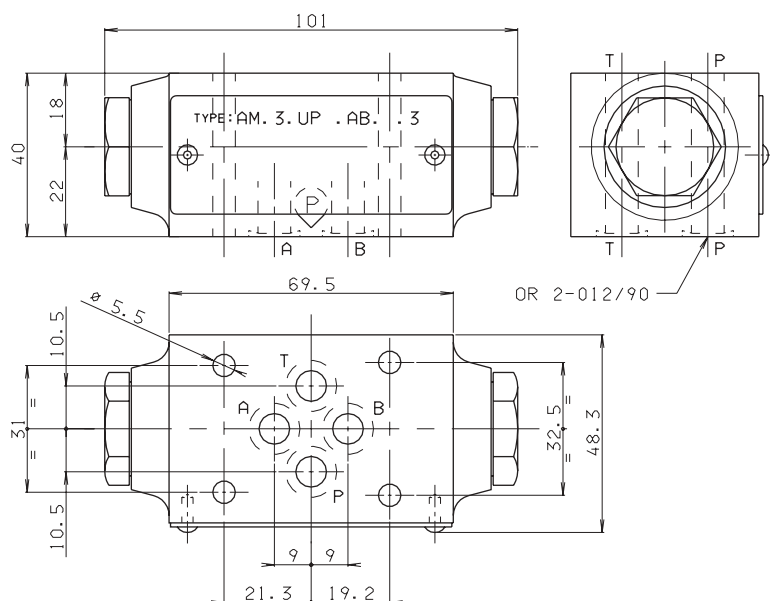
### DRUCKVERLUSTE AM3UP1



Als Druckmedium wurde bei den Tests Mineralöl mit einer Viskosität von 46 mm<sup>2</sup>/s bei einer Temperatur von 40°C verwendet. Die Öltemperatur betrug 50°C.

**Kurve 3** = freier Durchfluß durch das Rückschlagventil

### ABMESSUNGEN



Erforderliche Oberflächengüte des Gegenstückes

