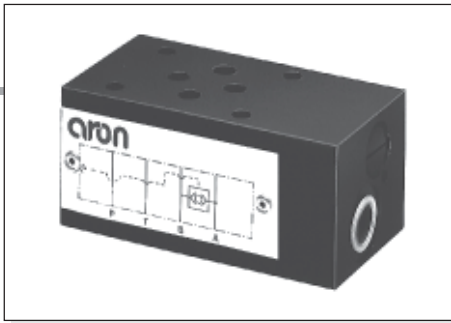


SPERRVENTILE CETOP 3/NG06

ZWISCHENPLATTEN-WECHSELVENTIL AM.3.SH...



AM.3.SH...

SH.03...	KAP. V SEITE 16
ZUGANKER FÜR MONTAGE	KAP. IV SEITE 21

Die Zwischenplattenventil Typ AM.3.SH sind Lastsignal-Wahl-einheiten, sie sind mit einer Wechselventilpatrone ausgestattet, durch welche der höhere Druck von den Leitungen A oder B durch Lageänderung der Kugel mit einem externen Anschluß verbunden wird.

Sie dienen normalerweise zur Übertragung des Lastsignals eines Verbrauchers an die Steuerung einer Load-Sensing-Pumpe, eines Load-Sensing Ventils oder einer Negativ-Bremse. Sitz und Wechselventilpatrone siehe SH.03... .

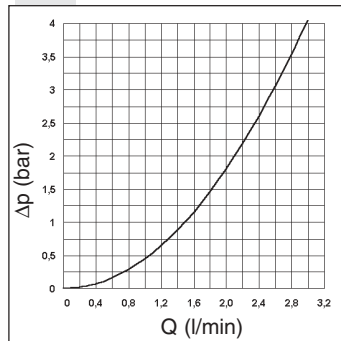
Max. Betriebsdruck	350 bar
Max. Durchfluß an der Patrone	3 l/min
Max. Durchfluß an den Anschlüssen A/B/P/T	40 l/min
Druckmedium	Mineralöl nach DIN 51524
Viskosität	10 ÷ 500 mm ² /s
Öltemperatur	-25°C ÷ 75°C
Umgebungstemperatur	-25°C ÷ 60°C
Max. Verschmutzungsgrad	Klasse 10 nach NAS
	1638 Filterfeinheit $\beta_{25} \geq 75$
Masse	1 Kg
Anzugsmoment der Patrone	20÷30 Nm/2÷3 Kgm

BESTELLSCHLÜSSEL

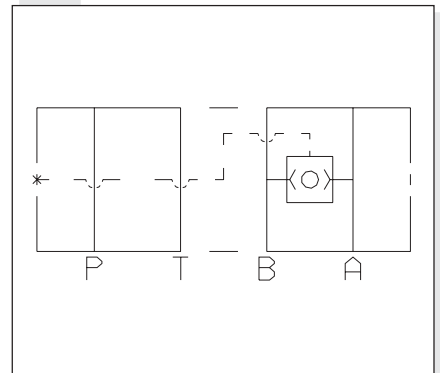
4

AM	Zwischenplattenventil
3	CETOP 3/NG06
SH	Wechselventil
**	00 = keine Varianten V1 = Viton
1	Seriennummer

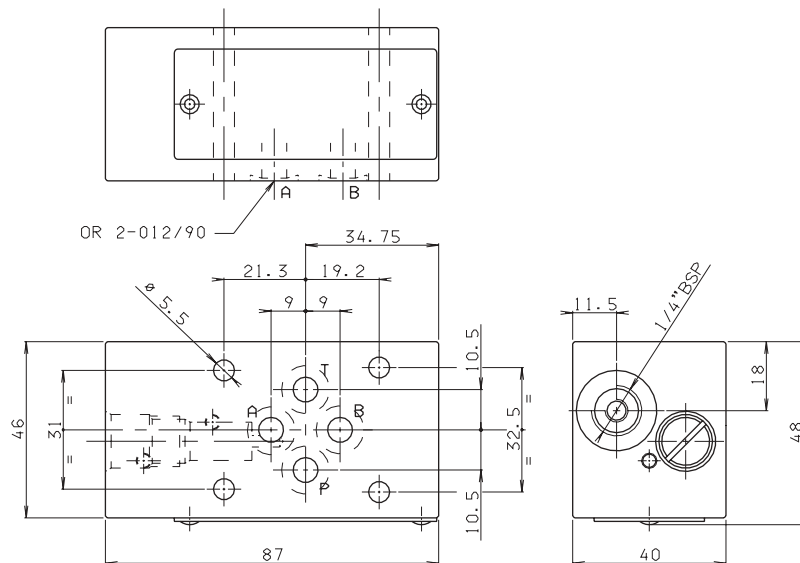
DRUCKVERLUSTE (Δp) AM WECHSELVENTIL



SYMBOL



ABMESSUNGEN



Erforderliche Oberflächengüte des Gegenstückes

□ Ra 0.03