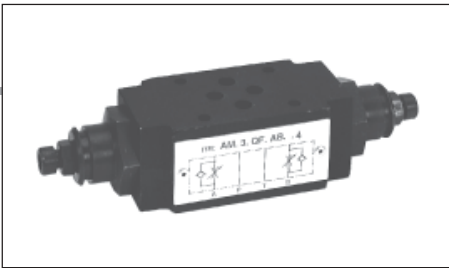


# STROMVENTILE CETOP 3/NG06 DROSSELRÜCKSCHLAGVENTIL AM.3.QF...



**AM.3.QF...**

ZUGANKER FÜR MONTAGE KAP. IV SEITE 21

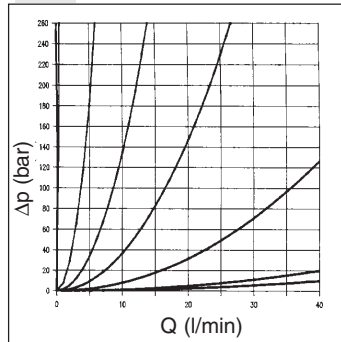
Die Drosselrückschlagventile AM3QF haben eine Dichtplatte, die den Einbau wahlweise als Zufluß- oder auch Abflußdrosseln ermöglicht. Die Einstellung erfolgt mit einer Innensechskantschraube oder einem Kunststoffdrehknopf. Sie sind in vier Ausführungen (siehe Schaltsymbole) verfügbar. Standard Ausführung: Ablaufregelung Wenn das Ventil um 180° (Längsachse) gedreht wird erhält man eine Zulaufregelung.

Max. Betriebsdruck	350 bar
Max. Druck, der Einstellung	250 bar
Min. Öffnungsdruck	8 Schrauben-Umdrehungen
Max. Durchfluß	40 l/min
Druckmedium	Mineralöl nach DIN 51524
Viskosität	10 ÷ 500 mm <sup>2</sup> /s
Öltemperatur	-25°C ÷ 75°C
Umgebungstemperatur	-25°C ÷ 60°C
Max. Verschmutzungsgrad	Klasse 10 nach NAS
	1638 Filterfeinheit $\beta_{25} \geq 75$
Masse	1,5 Kg

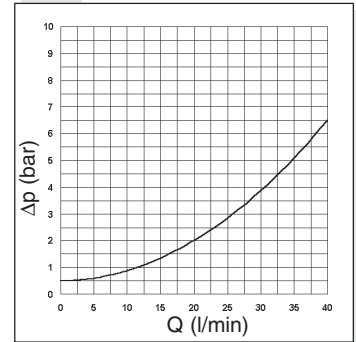
## BESTELLSCHLÜSSEL

- AM** Zwischenplattenventil
- 3** CETOP 3/NG06
- QF** Drosselrückschlagventil nicht kompensiert
- \*\*** Einstellungen an den Anschlüssen **A / B / P / AB**
- \*** Einstellung mittels  
**M** = Kunststoffdrehknopf  
**C** = Innensechskantschraube
- \*\*** **00** = keine Varianten  
**V1** = Viton
- 4** Seriennummer

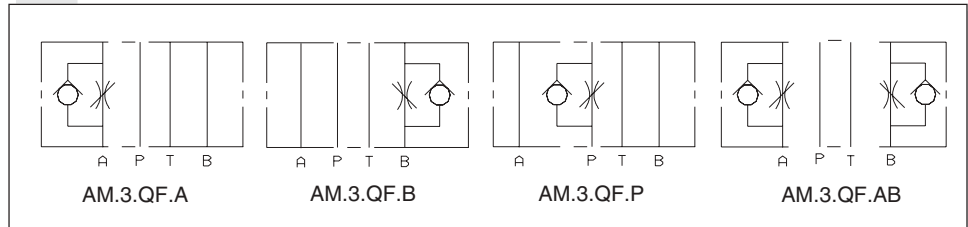
## GEREGELTER DURCHFLUß



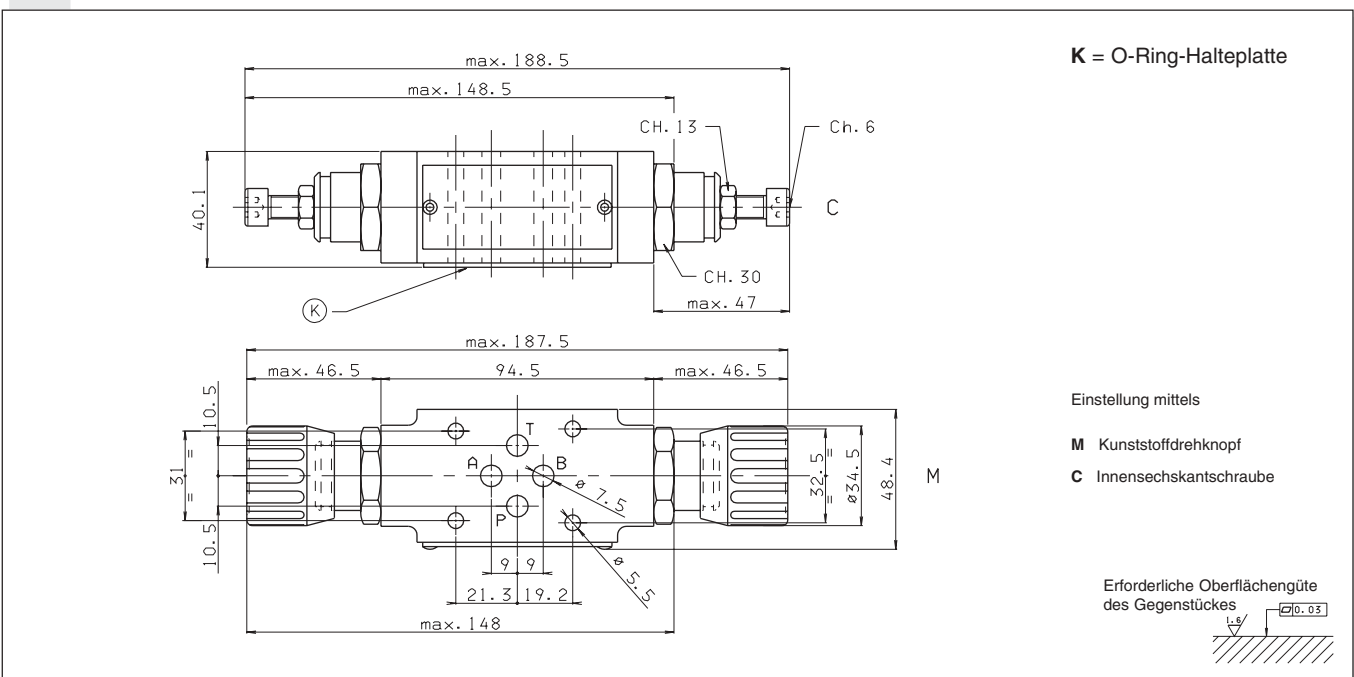
## FREIER DURCHFLUß ÜBER DAS RÜCKSCHLAGVENTIL



## SYMBOLE



## ABMESSUNGEN



4