

SPERRVENTILE CETOP 2/NG04

ENTSPERRBARE RÜCKSCHLAGVENTILE AM.2.UP...



AM.2.UP...

ZUGANKER FÜR MONTAGE

KAP. IV SEITE 6

Die entsperbaren Rückschlagventile AM.2.UP ermöglichen den freien Durchfluß in einer Strömungsrichtung.

Die Strömung in entgegengesetzter Richtung ist gesperrt und wird durch Öffnen des Ventilkegels durch einen mit dem Steueröldruck beaufschlagten Kolben bewerkstelligt.

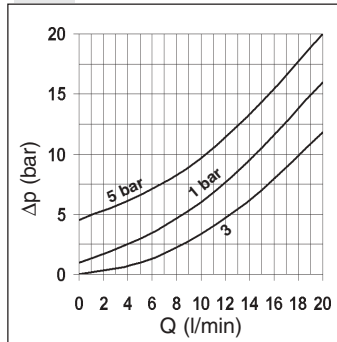
Das Rückschlagventil wirkt entweder nur an den Anschlüssen A oder B (einzeln) oder in A und B (doppelt) (siehe Schaltsymbole).

Max. Betriebsdruck	250 bar
Min. Öffnungsdruck	Feder 1 1 bar
Min. Öffnungsdruck	Feder 5 5 bar
Aufsteuerverhältnis:	1:4
Max. Durchfluß	20 l/min
Druckmedium	Mineralöl nach DIN 51524
Viskosität	10 ÷ 500 mm ² /s bei 50°C
Öltemperatur	-20°C ÷ 75°C
Max. Verschmutzungsgrad	Klasse 10 nach NAS
	1638 Filterfeinheit $\beta_{25} \geq 75$
Masse	0,5 Kg

BESTELLSCHLÜSSEL

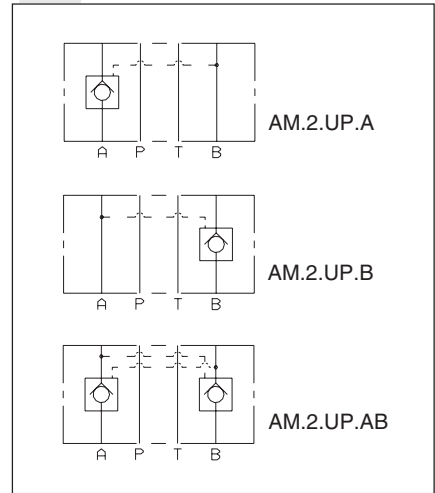
AM	Zwischenplattenventil
2	CETOP 2/NG04
UP	Entsperrbares Rückschlagventil
**	Wirkt in den Kanälen A / B / AB
*	Min. Öffnungsdruck 1 = 1 bar 5 = 5 bar
**	00 = keine Varianten V1 = Viton
1	Seriennummer

DRUCKVERLUSTE

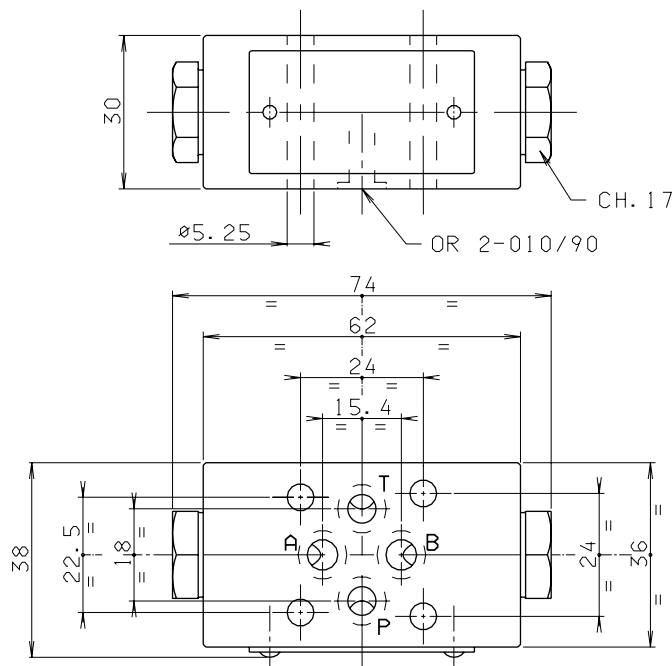


Kurve 3 = freier Durchfluß durch das Rückschlagventil

SYMBOLE



ABMESSUNGEN



Erforderliche Oberflächengüte des Gegenstückes
 Ra 0.02