



### AM.2.UD...

ZUGANKER FÜR MONTAGE

KAP. IV SEITE 6

## SPERRVENTILE CETOP 2/NG04 RÜCKSCHLAGVENTILE AM.2.UD...



Die Rückschlagventile AM.2.UD ermöglichen den freien Durchfluß in einer Richtung und dichten in umgekehrter Richtung über einen Kegel. Sie liegen wahlweise an den Anschlüssen P oder T (siehe Hydrauliksymbole). Standard-Öffnungsfedern mit 1 bar Vorspanndruck bzw. auf Anfrage mit 5 bar Vorspanndruck sind erhältlich.

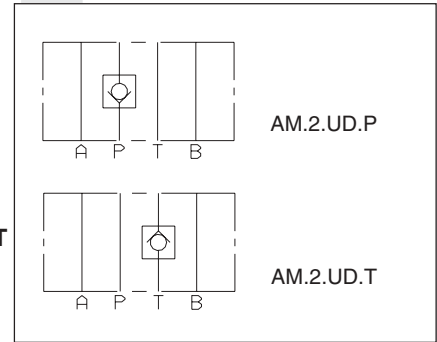
Max. Betriebsdruck		250 bar
Min. Öffnungsdruck	Feder 1	1 bar
Min. Öffnungsdruck	Feder 5	5 bar
Max. Durchfluß		20 l/min
Druckmedium		Mineralöl nach DIN 51524
Viskosität		10 ÷ 500 mm <sup>2</sup> /s bei 50°C
Öltemperatur		-20°C ÷ 75°C
Max. Verschmutzungsgrad		Klasse 10 nach NAS
		1638 Filterfeinheit $\beta_{25} \geq 75$
Masse		0,4 Kg

4

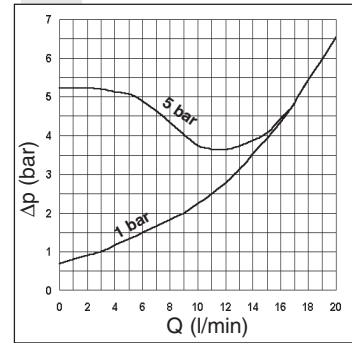
### BESTELLSCHLÜSSEL

<b>AM</b>	Zwischenplattenventil
<b>2</b>	CETOP 2/NG04
<b>UD</b>	Direktbetätigtes Rückschlagventil
<b>*</b>	Wirkend in den Kanälen <b>P / T</b>
<b>*</b>	Min. Öffnungsdruck <b>1</b> = 1 bar <b>5</b> = 5 bar
<b>**</b>	<b>00</b> = keine Varianten <b>V1</b> = Viton
<b>1</b>	Seriennummer

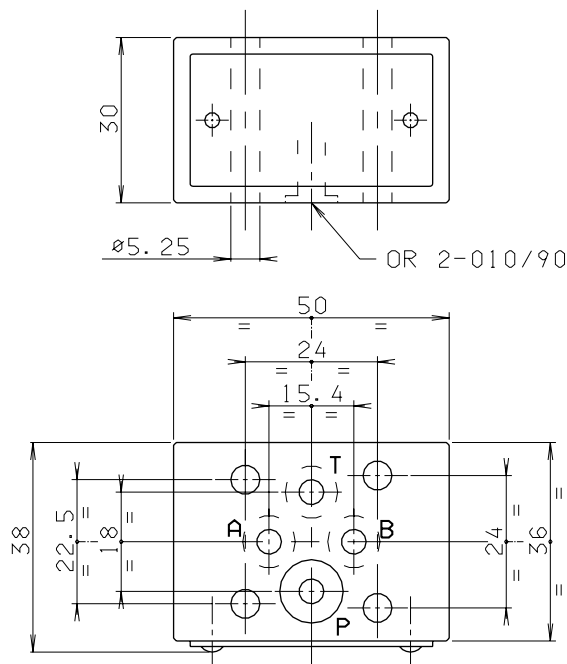
### SYMBOLE



### DRUCKVERLUSTE



### ABMESSUNGEN



Erforderliche Oberflächengüte des Gegenstückes

