

# STROMVENTILE CETOP 2/NG04

## DROSSELRÜCKSCHLAGVENTIL AM.2.QF...



**AM.2.QF...**

ZUGANKER FÜR MONTAGE KAP. IV SEITE 6

Die Drosselrückschlagventile AM2QF sind durch eine Innensechskantschraube einstellbar.

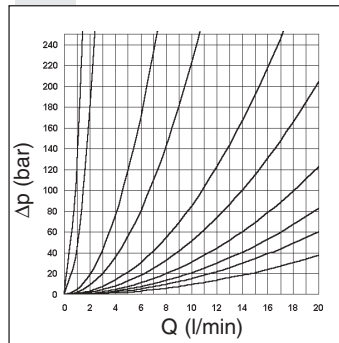
Sie sind in drei Ausführungen, in A, B oder AB, gemäß untenstehenden Schaltsymbolen, verfügbar.

Max. Betriebsdruck	250 bar
Min. Öffnungsdruck	6 Schrauben-Umdrehungen
Max. Durchfluß	20 l/min
Druckmedium	Mineralöl nach DIN 51524
Viskosität	10 ÷ 500 mm <sup>2</sup> /s bei 50°C
Öltemperatur	-20°C ÷ 75°C
Max. Verschmutzungsgrad	Klasse 10 nach NAS
	1638 Filterfeinheit $\beta_{25} \geq 75$
Masse AM.2.QF.A/B...	0,5 Kg
Masse AM.2.QF.AB...	0,6 Kg

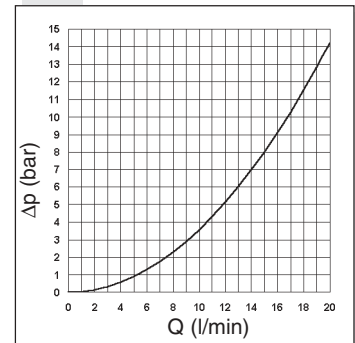
### BESTELLSCHLÜSSEL

<b>AM</b>	Zwischenplattenventil
<b>2</b>	CETOP 2/NG04
<b>QF</b>	Drosselrückschlagventil nicht kompensiert
<b>**</b>	Einstellungen an den Anschlüssen <b>A / B / AB</b>
<b>C</b>	Einstellung mittels Innensechskantschraube
<b>**</b>	<b>00</b> = keine Varianten <b>V1</b> = Viton
<b>1</b>	Seriennummer

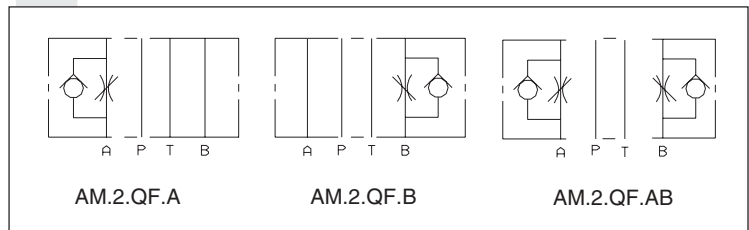
### GEREGELTER DURCHFLUß



### FREIER DURCHFLUß ÜBER DAS RÜCKSCHLAGVENTIL



### SYMBOLE



### ABMESSUNGEN

