

HOCHLEISTUNG WEGEVENTILE CETOP 5/NG06 MIT POSITIONSENSOR L.V.D.T. TYP ADP.5.V...



1



ADP.5.V...

GLEICHSTROMMAGNETE D19	KAP. I SEITE 40
ANSCHLUßSTECKER STANDARD	KAP. I SEITE 19
POSITIONSENSOR L.V.D.T.	KAP. I SEITE 21

ARON-Wegeventile NG 10 für Plattenaufbau sind nach Norm UNI ISO 4401 - 05 - 04 - 0 - 94 (ex CETOPR35H4.2-4-05) ausgeführt.

Diese Ventile werden eingesetzt, wenn die jeweilige Kolbenstellung angezeigt werden soll. Bei allen Anlagen mit Sicherheitsschaltung zur Unfallverhütung sind sie sogar gesetzlich vorgeschrieben.

Bei den Ventilen ADP5V mit 1 Magnet hat dieser einen Sensor, der horizontal zur Ventilachse am Ventilgehäuse befestigt ist.

Dieser zeigt die jeweilige der zwei möglichen Kolbenstellungen an und

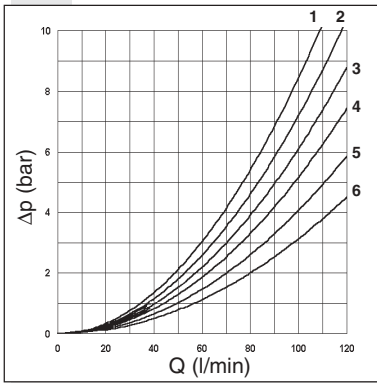
unterbricht automatisch jede Bewegung, die für das Bedienpersonal oder für die Maschine eine Gefahr bedeutet, wenn er in einem entsprechenden Sicherungssystem eingesetzt wird.

Max. Betriebsdruck an den Anschlüssen P/A/B	350 bar
Max. dynamischer Druck am Anschluß T (*)	250 bar
Max. Durchfluß	120 l/min
Max. Schalzhäufigkeit	3 Hz
Einschaltdauer	100% ED
Viskosität	10 ÷ 500 mm²/s
Temperatur des Druckmediums	-25°C ÷ 75°C
Umgebungstemperatur	-25°C ÷ 60°C
Max. Verschmutzungsgrad	Klasse 10 nach NAS
	1638 Filterfeinheit $\beta_{25} \geq 75$
Masse	6,2 Kg

Schutzklasse IP 66
(in Abhängigkeit von den verwendeten Steckern)

(*) Dynamischer Druck für 2 Mil. Zyklus zulässig.

DRUCKVERLUSTE



Das nebenstehende Diagramm zeigt die Druckverlustkurven während des normalen Einsatzes. Verwendet wurde Mineralöl mit einer Viskosität von 46 mm²/s bei 40°C ; die Tests wurden bei einer Flüssigkeitstemperatur von 40°C ausgeführt. Für höhere Durchflußraten als im Diagramm angegeben ergibt sich folgende Formel:

$$\Delta p_1 = \Delta p \times (Q_1/Q)^2$$

Hierbei ist Δp der Druckverlust bei einer bestimmten Durchflußmenge Q im Diagramm und Δp_1 der Druckverlust bei der Durchflußmenge Q1.

Kolben- typ	Durchflußrichtung				
	P→A	P→B	A→T	B→T	P→T
01	3	3	5	5	
02	4	4	6	6	5
66	3	3	6	5	
06	3	3	5	6	
16	1	1	2	2	

Kurven-Nr.

BESTELLSCHLÜSSEL

ADP	Wegeventil Hochleistungsausführung
5	CETOP 5/NG10
V	Ein Magnet mit positionsensor L.V.D.T.
***	Kolben und Kolbenpositionierung (Tab.1)
*	Spannung (Tab.2)
**	Varianten (Tab.3)
1	Seriennummer

TAB.2 - SPULE D19 (45W)

DC GLEICHSPANNUNGEN	
L 12V	115Vac/50Hz 120Vac/60Hz mit Gleichrichter
M 24V	
N 48V*	230Vac/50Hz 240Vac/60Hz mit Gleichrichter
P 110V*	
Z 102V*	
X 205V*	
W	Ohne Spulen und Stecker

Spannungen sind nur auf der Spule geschrieben.
* Sonderspannungen

TAB1 - STANDARD KOLBEN FÜR ADP5V

Kolben- typ	KOLBENPOSITION TYP E / F		
	Kolben- typ	Überdeckung	Übergangs- stellung
01E		+	
01F		+	
02E		-	
02F		-	
66E		-	
06F		-	
16E		+	
16F		+	
32E		+	

TAB.3 - VARIANTEN

VARIANTE	CODE
Keine Variante	00
Signallampe	X1
Gleichrichterstecker	R1
Ventile ohne Stecker der Spule	S1
Ventile ohne Proximity	
Sensor LVDT	S3
Ohne Spule-Stecher und Induktiven Sensor	S4
Feststellbare Nothand	P1
Anschlußklemme "PG 11"	C1
Externe Leckölrückführung	Q5
Magnetkammer (Y)	

Weitere Varianten auf Anfrage.

CE geprüft für industrielle Umgebungen im Hinblick auf die elektromagnetische Verträglichkeit Europäische Normen:

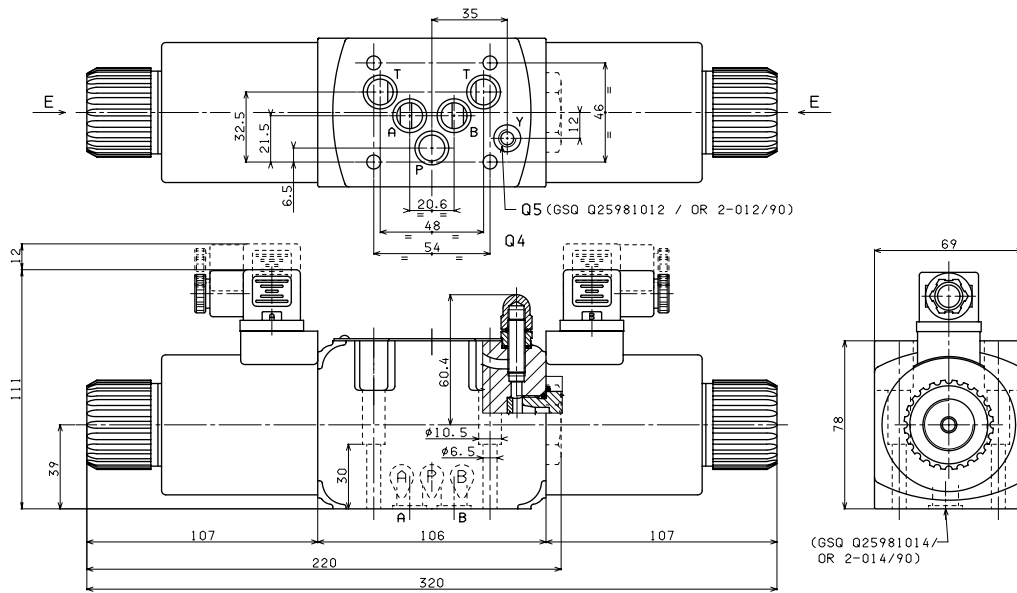
- EN50082-2 - All. Sicherheitsnorm - Industrielle Umgebungen
- EN50081-2 - All. Emissionsschutznorm - Industrielle Umgebungen

1

ABMESSUNGEN

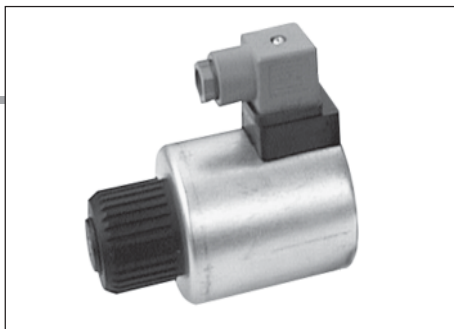
E = Nothand

GSQ = Quadring Dichtung



Befestigungsschrauben UNI 5931
 M6x40 Festigkeitsklasse 12.9
 Anzugsmoment 8 ÷ 10 Nm / 0.8 ÷ 1 Kgm

Erforderliche Oberflächengüte
 des Gegenstückes

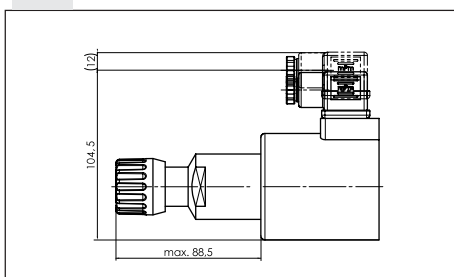


GLEICHSTROMMAGNET D19



Schutzklasse (in Verbindung mit dem verwendeten Stecker)	IP 66
Schaltspiele	18.000/h
Zulässige Schwankungen der Versorgungsspannung	±10%
Umgebungstemperatur	-54°C ÷ 60°C
Einschaltdauer	100% ED
Max. statischer Druck	210 bar
Isolationsklasse	H
Masse	1,63 Kg

P1 FESTSTELLBARE NOTHAND



SPANNUNG (V)	MAX WICKLUNGSTEMP. (BEI 25°C UMGEBUNGSTEMP)	LEISTUNG (W)	WIDERSTAND BEI 20°C (OHM) ±10%
12V	105°C	42	3.43
24V	105°C	42	13.71
48V*	105°C	42	55
102V*	105°C	42	248
110V*	105°C	42	288
205V*	105°C	42	1000

* Sonderspannung

DTD19 - 00/2006/d