



ADL10.6... VENTILWEICHEN

Diese 6/2 - Wege - Hydraulikweichen dienen zur wahlweisen Versorgung von 2 Hydrauliksystemen aus einer Ölquelle.

Das Ventil kann mit Druck größer als 250 bar (bis 320 bar) nur mit externem Lecköl (ohne den Stopfen G1/8" BSP in Y) verwendet werden.

Max. Betriebsdruck	
Leckölanschluß geschlossen	250 bar
Max. Betriebsdruck Lecköl extern	320 bar
Max. Durchfluß.	80 l/min
Viskosität	10 ÷ 500 mm ² /s
Temperatur des Druckmediums	-25°C ÷ 75°C
Umgebungstemperatur	-25°C ÷ 60°C
Max. Verschmutzungsgrad	Klasse 10 nach NAS
	1638 Filterfeinheit β ₂₅ ≥ 75
Masse	3,6 Kg

ADL10.6...

GLEICHSTROMSPULEN A16	KAP. I SEITE 68
ANSCHLUßSTECKER STANDARD	KAP. I SEITE 19

BESTELLSCHLÜSSEL

ADL10	Ventilweichen NG10
6	Anzahl der Wege
J	Anschlüsse 3/4" BSP
I	Leckölanschluß geschlossen
*	Spannung (Tab.1)
**	Varianten (Tab. 2)
1	Seriennummer

TAB.1 - SPULE A16 (45W)

DC GLEICHSPANNUNGEN	
L 12V	115Vac/50Hz 120Vac/60Hz mit Gleichrichter
M 24V	
N 48V*	230Vac/50Hz 240Vac/60Hz mit Gleichrichter
P 110V*	
Z 102V*	
X 205V*	
W Ohne Spulen	

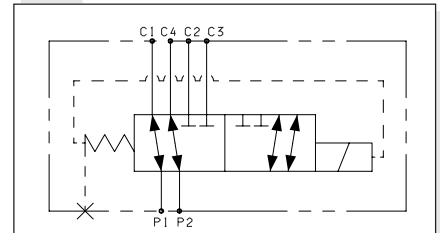
Spannungen sind nur auf der Spule geschrieben.
* Sonderspannungen

TAB.2 - VARIANTEN

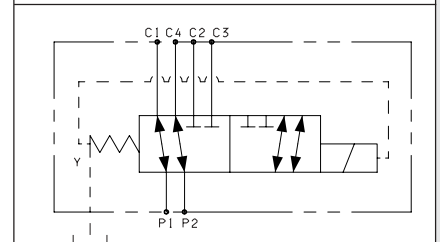
VARIANTE	CODE
Keine Varianten (Stecker wie die Zeichnung)	00
Viton	V1
Signallampe	X1
Gleichrichterstecker	R1
Ventile ohne Stecker der Spule	S1
Viton + Signallampe	VX
Viton + Gleichrichterstecker	VR
Signallampe + Gleichrichterstecker	XR
Nothand	E1
Feststellbare Nothand	P1

Weitere Varianten auf Anfrage.

SYMBOL UND LECKÖL

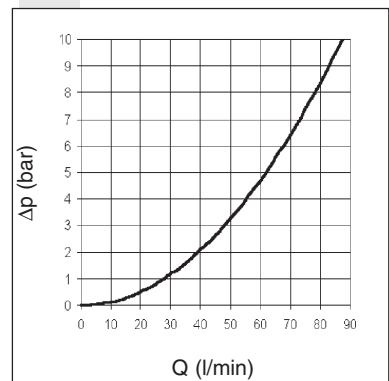


LECKÖLANSCHLUß GESCHLOSSEN



LECKÖL EXTERN

DRUCKVERLUSTE



Leckölanschluß

Y: 1/8" BSP

CH5

3/4" BSP

61.5, 48.5, 35.5, 15.5, 6.5, 12, 45.75, 78.75, 89.5, 56.75, 23.75, 210.7, 102, 11.4, 97, 66, 102.5, 67.75, 34.75, 010.5, 06.5

Erforderliche Oberflächengüte des Gegenstückes: Ra 0.03

Befestigungsschrauben UNI 5931 M6x90 Festigkeitsklasse min. 8.8