



AD.5.I...

# OSZILLIERVENTIL Typ AD.5.I... WEGEVENTILE CETOP 5/NG10



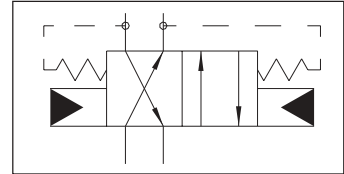
In dieser Ventiltyp mit Anschlußmaßen nach UNI ISO 4401 - 05 - 04 - 0 - 94 (ex CETOP R 35 H 4.2-4-05), erfolgt die Bewegungsumkehr in Abhängigkeit von der Durchflußmenge durch das Ventil.

Es sind also keine Druckbegrenzungsventile mehr erforderlich, die nach Erreichen eines bestimmten Enddrucks im Zylinder den Umsteuervorgang einleiten. Nach Stillsetzen der Anlage geht das Ventil immer in die gleiche Stellung P zu B und A zu T zurück.

Sobald der Zylinder eine Endlage erreicht und sich somit der am Primärdruckbegrenzungsventil eingestellte Druck aufbaut, entsteht ein Druckunterschied auf die beiden Angriffsflächen des Steuerkolbens, der die Umkehr der Bewegungsrichtung veranlasst.

Max. Betriebsdruck am Anschluß P	320 bar
Max. Durchflussmenge	100 l/min
Zulässige Mindestdurchflußmenge	10 l/min
Viskosität	32 ÷ 60 mm <sup>2</sup> /s
Temperatur des Druckmediums	-20°C ÷ 60°C
Max. Verschmutzungsgrad(*)	Klasse 10 nach NAS 1638 Filterfeinheit $\beta_{25} \geq 75$
Betätigungskraft des Stellkolbens (bei 1 bar auf T)	190 N
Masse ohne Stellelement	3,4 Kg
Masse mit Stellelement	3,6 Kg

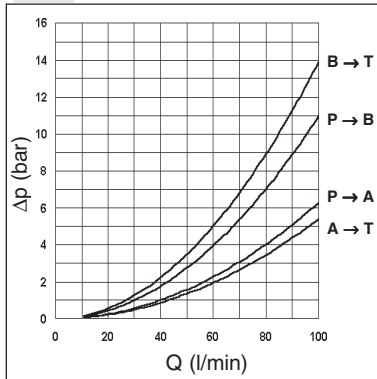
(\*) Es ist sehr wichtig für dieses Ventil auf den Verschmutzungsgrad zu achten



### BESTELLSCHLÜSSEL

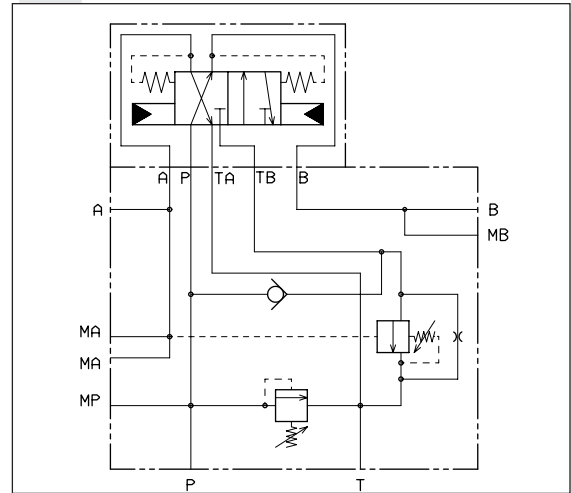
- AD** Wegeventil
- 5** CETOP 5/NG10
- I** Oszillierend ohne Verwendung von Überdruckventilen
- P** Ausführung mit Stellelement zur Einstellung des Hauptdruckbegrenzungsventils des Systems
- \*\*** 00 = keine Varianten  
V1 = Viton  
2T = Variante für regeneratives System
- 1** Seriennummer

### DRUCKVERLUSTE

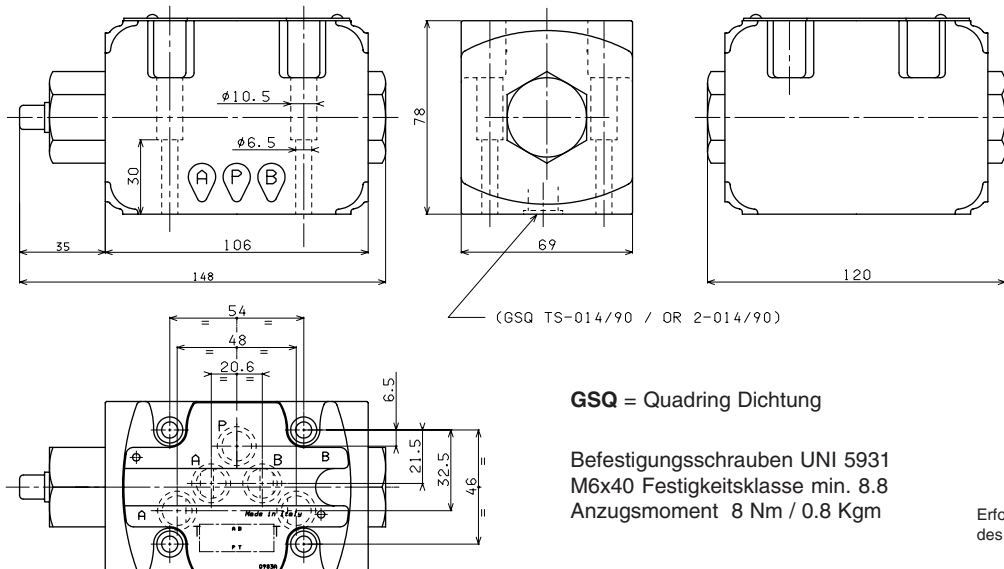


Test wurden ausgeführt mit Mineralöl der Viskosität 46 mm<sup>2</sup>/s bei 40°C.

### AD.5.I.P.2T.1 FÜR REGENERATIVES SYSTEM



Die Variante AD.5.I.P.2T.1 ist im regenerativen System verwendet (Müllpresse, Presscontainersteuerung). Das Ventil dient zum selbständigen Hin - und Herschalten eines Arbeitszylinders ohne Schaltsensor. Um Anweisungen über System zu bekommen kontaktieren Sie bitte unser techn. Büro. Bezüglich der Spezialgrundplatte mit regenerativem Kreislauf siehe "BS.5.RIA".



GSQ = Quadring Dichtung

Befestigungsschrauben UNI 5931  
M6x40 Festigkeitsklasse min. 8.8  
Anzugsmoment 8 Nm / 0.8 Kgm

Erforderliche Oberflächengüte des Gegenstückes  $\sqrt{0.03}$