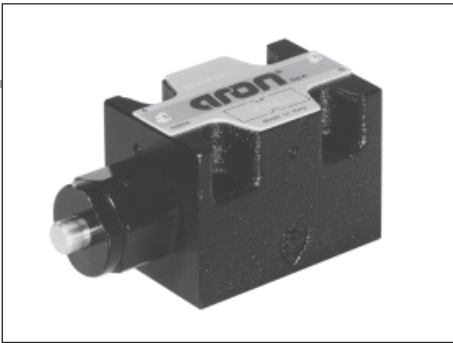


# OSZILLIERVENTIL TYP AD.3.I... WEGEVENTILE CETOP 3/NG06



1



AD.3.I...

In dieser Ventiltyp mit Anschlußmaßen nach UNI ISO 4401 -03-02-0-94 (ex CETOP R35 H 4.2-4-03), erfolgt die Bewegungsumkehr in Abhängigkeit von der Durchflußmenge durch das Ventil. Es sind also keine Druckbegrenzungsventile mehr erforderlich, die nach Erreichen eines bestimmten Enddrucks im Zylinder den Umsteuervorgang einleiten. Nach Stillsetzen der Anlage geht das Ventil immer in die gleiche Stellung P zu B und A zu T zurück.

Max. Betriebsdruck am Anschluß P	320 bar
Max. Durchflußmenge	30 l/min
Zulässige Mindestdurchflußmenge	3 l/min
Viskosität	20 ÷ 200 mm <sup>2</sup> /s
Temperatur des Druckmediums	-20°C ÷ 60°C
Max. Verschmutzungsgrad(*)	Klasse 10 nach NAS 1638 Filterfeinheit $\beta_{25} \geq 75$
Betätigungskraft des Stellkolbens (bei 1 bar auf T)	130 N
Masse ohne Stellelement	0,95 Kg
Masse mit Stellelement	1 Kg

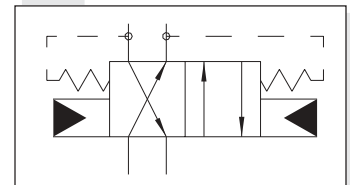
(\*) Es ist sehr wichtig für dieses Ventil auf den Verschmutzungsgrad zu achten

Sobald der Zylinder eine Endlage erreicht und sich somit der am Primärdruckbegrenzungsventil eingestellte Druck aufbaut, entsteht ein Druckunterschied auf die beiden Angriffsflächen des Steuerkolbens, der die Umkehr der Bewegungsrichtung veranlasst.

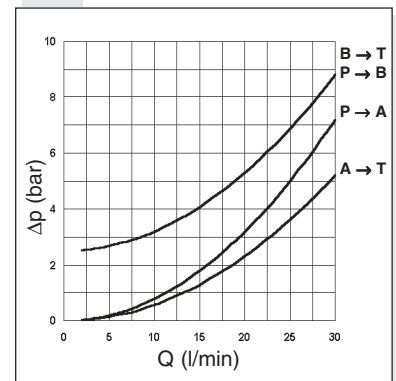
### BESTELLSCHLÜSSEL

- AD** Wegeventil
- 3** CETOP 3/NG06
- I** Oszillierend ohne Verwendung von Überdruckventilen
- P** Ausführung mit Stellelement zur Einstellung des Hauptdruckbegrenzungsventils des Systems
- \*\*** 00 = keine Varianten  
V1 = Viton
- 1** Seriennummer

### SYMBOLS

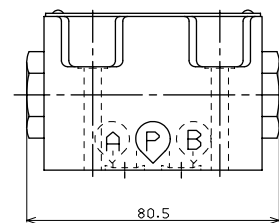
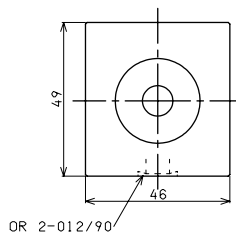
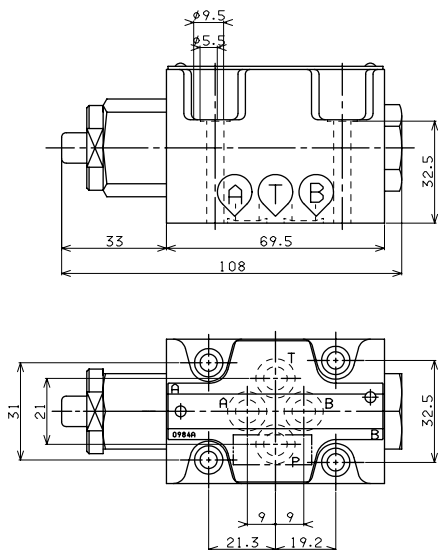


### DRUCKVERLUSTE



Test wurden ausgeführt mit Mineralöl der Viskosität 46 mm<sup>2</sup>/s bei 40°C.

### ABMESSUNGEN



Befestigungsschrauben UNI 5931  
M5x40 Festigkeitsklasse min. 8.8  
Anzugsmoment 5 Nm / 0.5 Kgm

Erforderliche Oberflächengüte des Gegenstückes  $\sqrt{0.03}$